

Pandolfini

CASA D'ASTE

dal 1924

VINI E DISTILLATI DA COLLEZIONE
DA CANTINE SELEZIONATE

FIRENZE - STAZIONE LEOPOLDA
20 OTTOBRE 2016



the 25th Anniversary
of the foundation
of Rinaldi Brothers Inc.

Bologna.

43% vol.

BOTTLED BY

Li Rinaldi Impacitatare S.p.A.
Bologna. Licenza Mif N. 17 BT

BOTTLED IN 1982
GLAN GLENLIVET LTD CRAIGELLACHIE SCOTLAND

prodotto
in
Italia

43% vol.

Li Rinaldi Impacitatare S.p.A.
Bologna. Licenza Mif N. 17 BT

BOTTLED IN 1982
GLAN GLENLIVET LTD CRAIGELLACHIE SCOTLAND

FILED AND BONDED

date

1957

The MacFarlan

with Highlander Matt

Scotty Whiskies



especially both
stand in 1982 in honor

year 1957

with

Scotty



stand in 1982 in honor



**Un ringraziamento speciale a Le Guide de L'Espresso e a Pitti Immagine
Con il patrocinio del Comune di Firenze**

Pandolfini
CASA D'ASTE dal 1924

**VINI E DISTILLATI DA COLLEZIONE
DA CANTINE SELEZIONATE**

Firenze - Stazione Leopolda
20 ottobre 2016



CASA DI ASTE

Santh & Fini

DIREZIONE

Remo Rega
Pietro De Bernardi

RESPONSABILE AMMINISTRATIVO

Massimo Cavicchi
massimo.cavicchi@pandolfini.it

COORDINAMENTO DIPARTIMENTI

Lucia Montigiani
lucia.montigiani@pandolfini.it

UFFICIO STAMPA

Anna Orsi - PressArt
Mobile +39 335 6783927
tel. 02 89010225
annaorsi.press@pandolfini.it

SVILUPPO CLIENTI E ABBONAMENTI CATALOGHI

Elena Capannoli
elena.capannoli@pandolfini.it

SEGRETERIA E CONTABILITÀ CLIENTI

Alessio Nenci
alessio.nenci@pandolfini.it

Nicola Belli
nicola.belli@pandolfini.it

SEGRETERIA AMMINISTRATIVA

Francesco Tanzi
Andrea Terreni
amministrazione@pandolfini.it

PRIVATE SALES

Tel. +39 055 2340888
Fax +39 055 244343
info@pandolfini.it

WEB E COMUNICAZIONE

Elena Capannoli
elena.capannoli@pandolfini.it

RITIRI E CONSEGNE

Responsabile Magazzino
Marco Fabbri
marco.fabbri@pandolfini.it
Stefano Bucelli

MAGAZZINO E TRASPORTI

Tel. +39 055 2340888
logistica@pandolfini.it

INFORMAZIONI

Silvia Franchini
info@pandolfini.it

SEDI E REFERENTI

FIRENZE

Borgo degli Albizi, 26
50122 Firenze
Tel. +39 055 2340888 (r.a.)
Fax +39 055 244343
www.pandolfini.it
info@pandolfini.it

Via Poggio Bracciolini, 26
50126 Firenze
Tel. +39 055 685698
Fax +39 055 6582714
www.poggiobracciolini.it
info@poggiobracciolini.it

MILANO

Via Manzoni, 45
20121 Milano
Tel. +39 02 65560807
Fax +39 02 62086699
www.pandolfini.it
milano@pandolfini.it

ROMA

Ludovica Trezzani
Mobile +39 340 5660064
www.pandolfini.it
roma@pandolfini.it



VINI E DISTILLATI DA COLLEZIONE DA CANTINE SELEZIONATE

ESPERTI PER QUESTA VENDITA

CAPO DIPARTIMENTO
Francesco Tanzi
francesco.tanzi@pandolfini.it

ASSISTENTE
Carolina Orlandini
vini@pandolfini.it



ASTA

Stazione Leopolda
Via Fratelli Rosselli 5 - Firenze
Giovedì 20 ottobre 2016
ore 14.30
Lotti: 1-255

I vini proposti in catalogo sono conservati nella nostra cantina nella sede di Borgo degli Albizi e sono a disposizione per la visione previo appuntamento da fissare con il dipartimento nei giorni precedenti la vendita.

Si consiglia inoltre di richiedere ai nostri esperti un report dettagliato sulle condizioni di ciascun lotto a cui siete interessati.



CHATEAU HAUT-BRION PESSAC
68

INDICE

Sedi e referenti **5**

Informazioni asta **7**

Condition Report **7**

LOTTI ITALIA **14-33**

LOTTI FRANCIA E VINI DAL MONDO **34-57**

LOTTI VINI PROVENIENTI DA UNA ECCELLENTE ENOTECA TOSCANA **58-67**

LOTTI DISTILLATI, COGNAC E WHISKY PROVENIENTI A UNA CANTINA PRIVATA TOSCANA **68-87**

Sedi e dipartimenti **88-89**

Pandolfini Live **90**

Condizioni generali di vendita **91**

Conditions of sale **96**

Come partecipare all'asta **92**

Auction **97**

Corrispettivo d'asta e IVA **92**

Buyers premium and V.A.T. **97**

Acquistare da Pandolfini **93-94**

Buying at Pandolfini **98-99**

Vendere da Pandolfini **95**

Selling through Pandolfini **100**

Modulo offerte **101**

Absentee and telephone bids **101**

Modulo abbonamenti **102**

Catalogue subscriptions **102**

Dove siamo **103**

We are here **103**

Foto di copertina Lotto 167-168

Seconda di copertina lotto 255

Pagina 2 lotto 219

Pagina 8 lotto 166

SASSICAIA

BOLGHERI

ITALIA

1999

SASSICAIA

BOLGHERI

ITALIA

1997

VINI E DISTILLATI DA COLLEZIONE DA CANTINE SELEZIONATE

Firenze, 20 ottobre 2016

Gentile Cliente,

in occasione della presentazione de *Le Guide de L'Espresso*, uno degli appuntamenti più attesi dell'anno nel panorama eno-gastronomico italiano, siamo orgogliosi di presentare una selezione appositamente studiata per offrire alla nostra clientela i vini più pregiati e ricercati del mondo dell'enologia.

Il nostro Dipartimento di Vini Pregiati e da Collezione ha ottenuto nel corso degli ultimi anni importanti risultati di vendita, frutto di un lavoro meticoloso, basato in primis sull'attenzione costante alla qualità e sulla selezione accurata delle bottiglie proposte. Ancora una volta abbiamo il piacere di presentarci ai nostri clienti con un'asta di assoluto prestigio, circa 250 lotti tra vini italiani e stranieri provenienti esclusivamente da alcune delle cantine private più importanti d'Italia.

Scrupolosi collezionisti e una storica enoteca hanno scelto di affidarci le loro bottiglie per questa vendita che sarà battuta nella splendida location della Stazione Leopolda di Firenze.

La selezione dei vini proposti annovera numerose annate storiche di Sassicaia, tra cui quella celeberrima del 1985, Masseto e altre eccellenze toscane e piemontesi.

Saranno presenti anche molte bottiglie di pregiati vini stranieri, in particolar modo francesi, con alcuni degli Châteaux e Domaine più ricercati al mondo.

Tuttavia mi permetto di segnalare un elemento di grande novità per questa vendita: la scelta di presentare un nucleo di distillati e whisky dal carattere eccezionale, prodotti destinati all'eccellenza che non temono il giudizio dei collezionisti e amatori più esigenti. La speranza è di poter in questo modo arricchire ulteriormente le nostre proposte sul panorama enologico, offrendo la possibilità ai nostri clienti di avvicinarsi a nuovi gusti e ad un mondo estremamente affascinante quanto quello del vino tradizionalmente inteso.

Ci auguriamo di vederla in questa occasione, di persona oppure on line, ricordando che l'esposizione dei vini sarà effettuata nella nostra sede storica, su appuntamento, nei giorni precedenti la vendita.

Il Dipartimento di Vini Pregiati e da Collezione è a sua completa disposizione, non esiti a contattarci per qualunque richiesta o chiarimento.

Francesco Tanzi
Capo Dipartimento
Vini Pregiati e da Collezione





**VINI E DISTILLATI DA COLLEZIONE
DA CANTINE SELEZIONATE**

**Firenze - Stazione Leopolda
Giovedì 20 ottobre 2016**

Lotti 1-255

1

Brunello di Montalcino
Biondi Santi Riserva
2010

Brunello di Montalcino,
DOCG

6 bt - cs
E

Euro 1.100/1.500

2

Brunello di
Montalcino Poggio di
Sotto 2010

Brunello di Montalcino,
DOCG

6 bt Mg - csl (confezioni singole)
E

Euro 900/1.200

3

Mormoreto Marchesi
de' Frescobaldi 2010
Toscana, IGT

1 bt 6 litri - csl
E

Euro 500/800

4

Sassicaia
Tenuta San Guido
2010

Bolgheri Sassicaia, DOC

1 bt DMg - csl
E

Euro 400/800

5

Selezione Brunello di
Montalcino 2010

Brunello di Montalcino,
DOCG

Tenuta Nuova Casanova di Neri -
1 bt Mg csl

Madonna delle Grazie
Il Marroneto - 1 bt Mg csl
2 bt

E

Euro 400/600

6

Brunello di
Montalcino Tenuta
Nuova Casanova di
Neri 2010

Brunello di Montalcino,
DOCG

1 bt DMg - csl
E

Euro 400/800

7

Sassicaia
Tenuta San Guido
2010

Bolgheri Sassicaia, DOC

2013 - 1 bt Mg csl

2012 - 1 bt Mg csl

2011 - 1 bt Mg csl

2010 - 1 bt Mg csl

2009 - 1 bt Mg csl

2008 - 1 bt Mg csl

6 bt

E

Euro 1.000/1.500

8

Galatrona Petrolo
2009

Toscana, IGT

18 bt - csl (tre confezioni)

E

Euro 550/850

9

Selezione
Super Tuscans

Ornellaia 2009 - 2 bt csl
(confezioni singole)

Tignanello Antinori 2000 - 1 bt
3 bt

E

Euro 200/400

Casanova di Neri



Casanova di Neri



10

Luce Tenuta Luce
della Vite

Toscana, IGT

2008 - 2 bt

2004 - 2 bt

1999 - 2 bt

1995 - 2 bt

8 bt - csl

E

Euro 300/500

11

Selezione Barolo
Falletto Bruno
Giacosa

Barolo, DOCG

**Le Rocche Riserva Etichetta Rossa
2008 - 1 bt Mg csl**

**Le Rocche Etichetta Bianca
2003 - 1 bt Mg**

**Etichetta Bianca 2004 - 3 bt
5 bt**

E

Euro 600/1.000

*Barolo Falletto Etichetta Bianca 2004 -
etichetta lievemente danneggiata*

12

Selezione Barbaresco
Asili Bruno Giacosa

Barbaresco, DOCG

Etichetta Bianca 2008 - 1 bt Mg

**Riserva Etichetta Rossa
2007 - 3 bt Mg csl**

4 bt

E

Euro 900/1.100

*Barbaresco Asili Etichetta Rossa 2007 -
etichette lievemente danneggiate*

13

Sagrantino di
Montefalco 25 Anni
Arnaldo Caprai 2007

*Sagrantino di
Montefalco, DOCG*

18 bt - csl (tre confezioni)

E

Euro 500/800

14

Galatrona Petrolo
Toscana, IGT

2007 - 1 bt Mg csl

2006 - 1 bt Mg csl

2006 - 6 bt csl

8 bt

E

Euro 400/700

15

Brunello di
Montalcino Riserva
Ripe al Convento
Castelgiocondo
Marchesi de'
Frescobaldi 2007

*Brunello di Montalcino,
DOCG*

6 bt - csl

E

Euro 400/550

16

Le Pergole Torte
Montevertine 2007

Toscana, IGT

1 bt 12 litri - csl

E

Euro 1.500/2.500

Bottiglia numerata n.39/50

17

Le Pergole Torte
Montevertine 2006

Toscana, IGT

1 bt 12 litri - csl

E

Euro 1.500/2.500

Bottiglia numerata n.25/75

18

Masseto 2006
Toscana, IGT

3 bt - csl

E

Euro 1.000/1.500

GALATRONA

2007

PETROLO

MERCATALE VALDARNO - AREZZO - TOSCANA - ITALIA

GALATRONA

2006

MERCATALE VALDARNO (AREZZO)
TOSCANA

MOR



TRO
A
006
MERCATALE VALDARNO
TOSCANA



GALATRONA

Marchesi de
FRESCOBALDI

19

Sagrantino di
Montefalco 25 Anni
Arnaldo Caprai

*Sagrantino di
Montefalco, DOCG*

2006 - 6 bt csl

2005 - 12 bt csl (due confezioni)

18 bt

E

Euro 500/800

20

Sassicaia
Tenuta San Guido
Bolgheri Sassicaia, DOC

2006 - 2 bt

2005 - 2 bt

2004 - 2 bt

6 bt

E

Euro 500/800

2004 - una bt etichetta danneggiata

21

Brunello di Montalcino
Luce Tenuta Luce
della Vite

*Brunello di Montalcino,
DOCG*

2006 - 3 bt

2004 - 3 bt

6 bt - csl (due confezioni)

E

Euro 300/500

22

Brunello di Montalcino
Luce Tenuta Luce
della Vite

*Brunello di Montalcino,
DOCG*

2006 - 1 bt Mg csl

2005 - 1 bt Mg csl

2004 - 1 bt Mg csl

3 bt

E

Euro 300/500

23

Sassicaia
Tenuta San Guido
Bolgheri Sassicaia, DOC

2005 - 1 bt

2003 - 1 bt

2002 - 1 bt

2001 - 1 bt

2000 - 1 bt

1999 - 2 bt

1998 - 1 bt

1997 - 2 bt

1995 - 2 bt

1994 - 1 bt

1993 - 1 bt

1991 - 1 bt

15 bt

E

Euro 1.000/2.000

1994 - etichetta danneggiata

1991 - etichetta molto danneggiata

24

Guado al Tasso
Antinori
Toscana, IGT

2005 - 6 bt

2004 - 6 bt

2003 - 6 bt

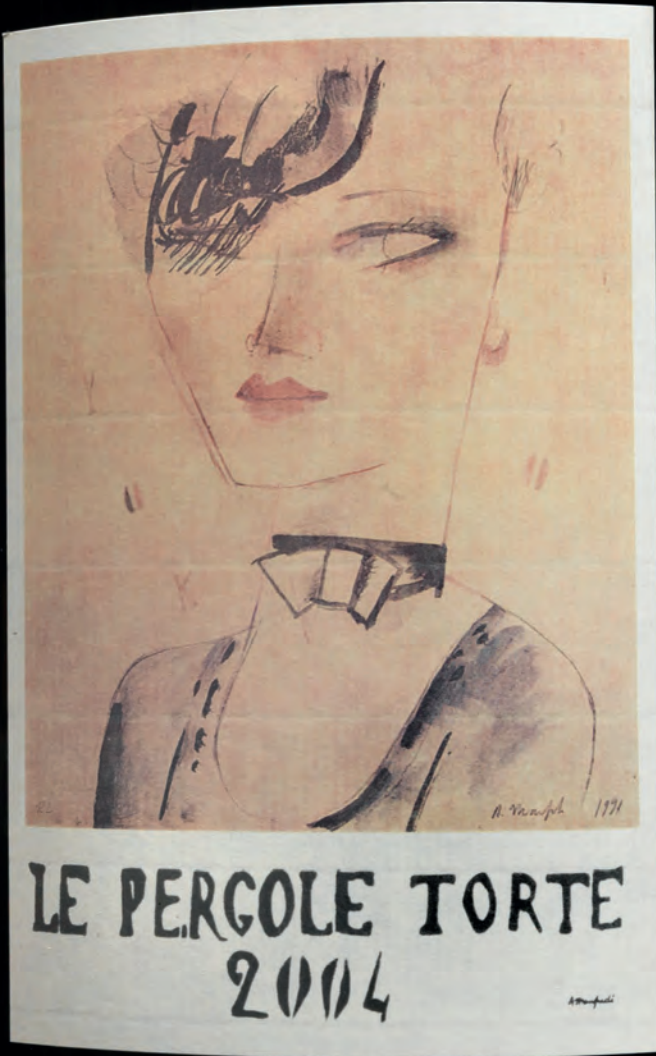
18 bt

E

Euro 500/800



LE PERGOLE TORTE
2007



LE PERGOLE TORTE
2004



25

Le Pergole Torte
Monteverdine 2004

Toscana, IGT

1 bt 12 litri - csl

E

Euro 1.500/2.500

Bottiglia numerata n.59/77

26

Tignanello Antinori
2004

Toscana, IGT

12 bt - (6 bt in csl)

E

Euro 600/800

27

Ornellaia 2003
Bolgheri Sassicaia, DOC

12 bt - csl (due confezioni)

E

Euro 1.000/1.500

28

Capannelle 50&50
Avignonesi

Toscana, IGT

2003 - 18 bt csl (tre confezioni)

2000 - 1 bt Mg csl

19 bt

E

Euro 650/850

29

Luce Tenuta Luce
della Vite

Toscana, IGT

2003 - 1 bt Mg csl

2001 - 1 bt Mg csl

1999 - 1 bt Mg csl

1997 - 1 bt Mg csl

4 bt

E

Euro 400/800

30

Masseto
Toscana, IGT

2002 - 1 bt

2000 - 1 bt

2 bt

E

Euro 700/1.100

31

Guado al Tasso
Antinori 2001

Toscana, IGT

12 bt

1 bt Mg

13 bt

E

Euro 450/750

32

Paleo Le Macchiole
Toscana, IGT

2001 - 6 bt csl

2000 - 3 bt

9 bt

E

Euro 300/500

33

Luce Tenuta Luce
della Vite

Toscana, IGT

2001 - 1 bt DMg csl

1997 - 1 bt DMg csl

2 bt

E

Euro 500/800



MONTALCINO, TO

LUCE

Luce
1927

di Francobaldi
Casetta

LITRI 1,500
AAA 00234825
BRUNELLO DI MONTALCINO

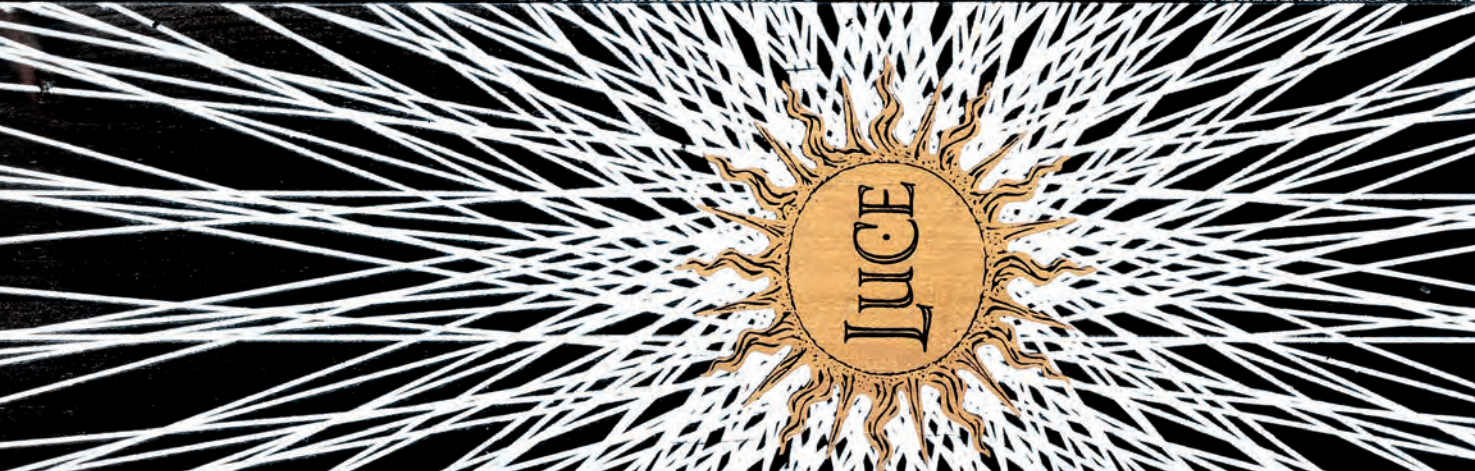
LITRI 1,500
AAA 00294293
BRUNELLO DI MONTALCINO

LITRI 1,500
AAA 00788111
BRUNELLO DI MONTALCINO

Luce

Luce
BRUNELLO DI MONTALCINO
1996

Luce



Luce

O CIN

34

Redigaffi Tua Rita
Toscana, IGT

2000 - 2 bt

1999 - 1 bt

3 bt

E

Euro 500/700

35

Sassicaia
Tenuta San Guido
2000
Bolgheri Sassicaia, DOC

4 bt

E

Euro 400/600

36

Sammarco Castello
dei Rampolla
Toscana, IGT

1999 - 3 bt

1998 - 3 bt

1997 - 4 bt

10 bt

E

Euro 250/450

37

Fontalloro Fèlsina
1999
Toscana, IGT

12 bt

E

Euro 200/400

38

Solaia Antinori
Toscana, IGT

1999 - 1 bt

1997 - 1 bt

1996 - 1 bt

3 bt

E

Euro 300/600

39

Le Pergole Torte
Montevertine
Toscana, IGT

1999 - 2 bt

1997 - 2 bt

1996 - 2 bt

6 bt

E

Euro 500/700

Etichette lievemente danneggiate

1996 - una bt etichetta danneggiata

40

Sassicaia
Tenuta San Guido
1999
Bolgheri Sassicaia, DOC

6 bt - cs

E

Euro 500/800

41

Le Pergole Torte
Montevertine 1999
Toscana, IGT

4 bt Mg

E

Euro 500/700

42

Flaccianello della
Pieve Azienda Agricola
Fontodi
*Colli Toscana Centrale,
IGT*

1999 - 9 bt

**1997 - 3 bt Mg csl (confezioni
singole)**

12 bt

E

Euro 600/800

1999 - etichette lievemente danneggiate



CASTELLO DEI RAMPOLLA

PANZANO

CASTELLO DEI RAMPOLLA
SAMMARCO

CASTELLO DEI RAMPOLLA
SAMMARCO

CASTELLO DEI RAMPOLLA
SAMMARCO
VENDEMMIA 1997 BOTTIGLIE N° 1000

CASTELLO DEI RAMPOLLA
SAMMARCO
1998
IMBOTTIGLIATO ALL'ORIGINE DA
PROPRIETARI VITICOLI
DI NAPOLI RAMPOLLA

43

Ornellaia

Bolgheri Superiore, DOC

1999 - 2 bt

1997 - 4 bt

1991 - 1 bt Mg

7 bt

E

Euro 700/1.000

1999 - etichette lievemente danneggiate

1991 - etichetta e capsula danneggiata

44

Sassicaia

Tenuta San Guido
1999

Bolgheri Sassicaia, DOC

12 bt - csl

E

Euro 1.200/1.500

45

Rancia Fèlsina 1998

*Chianti Classico Riserva,
DOCG*

12 bt

E

Euro 250/450

46

Vigna d'Alceo Castello
dei Rampolla 1998

Toscana, IGT

9 bt

E

Euro 350/550

47

Siepi Mazzei

Toscana, IGT

1998 - 9 bt (6 bt in cs)

1998 - 2 bt Mg csl

1996 - 6 bt cs

17 bt

E

Euro 500/700

48

Sammarco Castello
dei Rampolla

Toscana, IGT

1998 - 1 bt Mg csl

1997 - 1 bt Mg

1996 - 2 bt Mg

4 bt

E

Euro 300/500

1998 - ceralacca danneggiata

1996 - una bt ceralacca danneggiata

49

Selezione Italia

**Sammarco Castello dei Rampolla
1998 - 1 bt**

Guado Al Tasso Antinori 1998 - 1 bt

Guado Al Tasso Antinori 1997 - 1 bt

Sorì San Lorenzo Gaja 1996 - 1 bt

4 bt

E

Euro 200/400

*Guado Al Tasso Antinori 1997 - etichetta
danneggiata*

50

San Leonardo Tenuta
San Leonardo

Vigneti delle Dolomiti, IGT

1997 - 1 bt

1996 - 1 bt

1995 - 1 bt

3 bt - csl

E

Euro 200/300

51

San Leonardo Tenuta
San Leonardo 1997

Vigneti delle Dolomiti, IGT

1 bt DMg - csl

E

Euro 300/400



SASSICAIA
1997

BOLGHERI SASSICAIA
DENOMINAZIONE DI ORIGINE CONTROLLATA

Imbottigliato all'origine
Tenuta San Guido - Bolgheri - Italia

ITALIA
13% vol

SASSICAIA
1997

BOLGHERI SASSICAIA
DENOMINAZIONE DI ORIGINE CONTROLLATA

Imbottigliato all'origine
Tenuta San Guido - Bolgheri - Italia

ITALIA
13% vol

SASSICAIA
1997

BOLGHERI SASSICAIA
DENOMINAZIONE DI ORIGINE CONTROLLATA

Imbottigliato all'origine
Tenuta San Guido - Bolgheri - Italia

750 ml e



SASSICAIA
1997

BOLGHERI SASSICAIA
DENOMINAZIONE DI ORIGINE CONTROLLATA



SASSICAIA
1997

BOLGHERI SASSICAIA
DENOMINAZIONE DI ORIGINE CONTROLLATA

Imbottigliato all'origine
Tenuta San Guido - Bolgheri - Italia

ITALIA
13% vol

ITALIA

52

Brunello di
Montalcino Rennina
Pieve Santa Restituta
1997

*Brunello di Montalcino,
DOCG*

11 bt

E

Euro 450/650

Etichette lievemente danneggiate

53

Selezione Castello di
Ama 1997

Chianti Classico, DOCG

Vigneto Bellavista - 6 bt csl

Vigneto La Casuccia - 6 bt csl

12 bt

E

Euro 500/700

54

Masseto 1997

Toscana, IGT

3 bt

E

Euro 1.000/1.500

55

Sassicaia
Tenuta San Guido
1997

Bolgheri Sassicaia, DOC

12 bt - csl

E

Euro 1.600/2.200

56

Sassicaia
Tenuta San Guido
1997

Bolgheri Sassicaia, DOC

12 bt - csl

E

Euro 1.600/2.200

57

Sammarco Castello
dei Rampolla 1996

Toscana, IGT

12 bt

E

Euro 300/500

58

Selezione Castello di
Ama 1995

L'Apparita - 2 bt

Vigneto Bellavista - 2 bt

Vigneto La Casuccia - 2 bt

6 bt - csl

E

Euro 350/550

59

Selezione Castello di
Ama 1995

L'Apparita - 2 bt

Vigneto Bellavista - 2 bt

Vigneto La Casuccia - 2 bt

6 bt - csl

E

Euro 350/550

60

Selezione Castello di
Ama 1995

L'Apparita - 2 bt

Vigneto Bellavista - 2 bt

Vigneto La Casuccia - 2 bt

6 bt - csl

E

Euro 350/550

ORNELLAIA



BOLGHERI

TIGNANELLO



BIENDE AGRICOLA
LACCHIONI

61

Barbaresco Gaja
Barbaresco, DOCG

1995 - 3 bt

1993 - 3 bt

6 bt

E

Euro 500/800

1993 - una bt etichetta danneggiata

62

Selezione Gaja 1995
Langhe, DOC

Sorì Tildin - 3 bt

Sorì San Lorenzo - 3 bt

6 bt

E

Euro 900/1.200

Sorì Tildin Gaja - due bt etichette lievemente danneggiata

Sorì San Lorenzo - una bt etichetta lievemente danneggiata

63

Sassicaia
Tenuta San Guido
1995

Bolgheri Sassicaia, DOC

12 bt - csl

E

Euro 1.200/1.600

Una bt etichetta lievemente danneggiata

64

Masseto 1995
Toscana, IGT

6 bt - cs

E

Euro 1.800/2.200

65

Selezione Castello di
Ama
Chianti Classico, DOCG

**Vigneto Bellavista 1994 - 12 bt cs
(due confezioni)**

Vigneto La Casuccia 1993 - 6 bt csl

18 bt

E

Euro 500/700

66

Ornellaia 1994
Bolgheri Superiore, DOC

12 bt - (6 bt in cs)

E

Euro 850/1.150

Tre bt etichette lievemente danneggiate

67

Selezione Castello di
Ama 1994

Vigneto La Casuccia - 4 bt

Vigneto Bellavista - 1 bt Mg

Il Chiuso - 1 bt Mg

6 bt

E

Euro 350/550

68

L'Apparita Castello di
Ama
Toscana, IGT

1994 - 1 bt

1994 - 1 bt Mg

1993 - 4 bt

6 bt

E

Euro 350/550

69

Le Pergole Torte
Monteverdine
Toscana, IGT

1993 - 3 bt

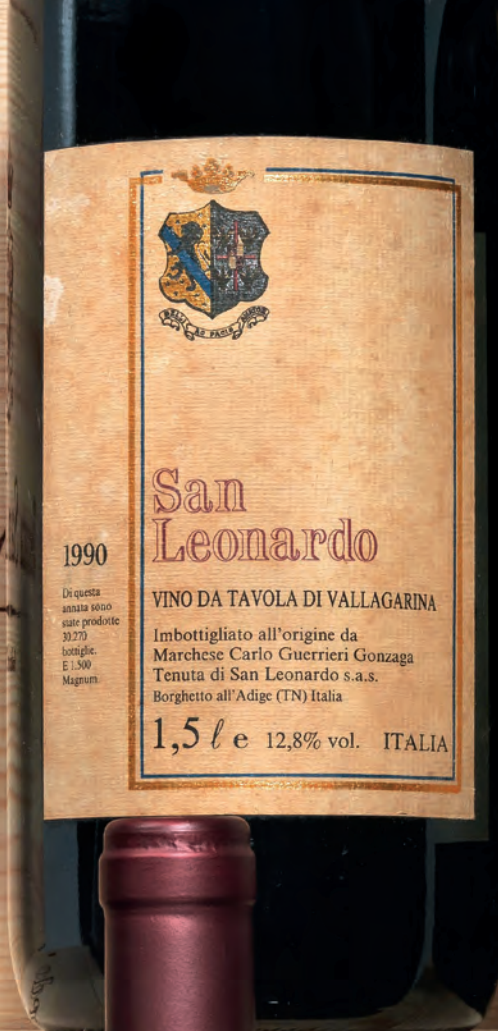
1992 - 3 bt

1988 - 3 bt

9 bt

E

Euro 650/950



1990

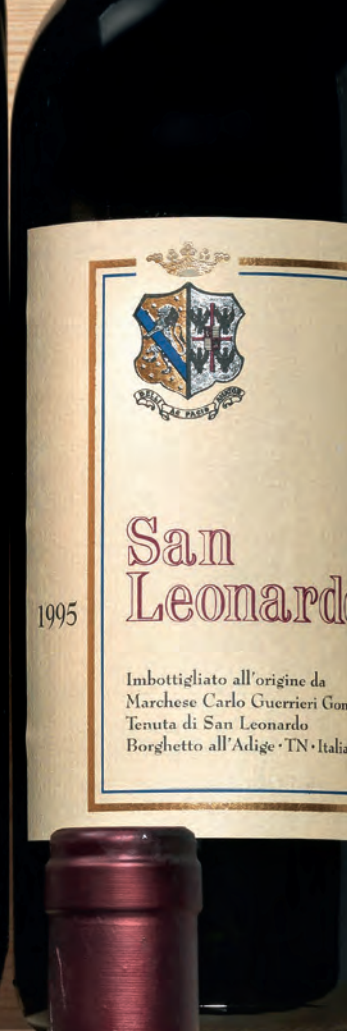
Di questa
annata sono
state prodotte
31.270
bottiglie.
E 1.500
Magnum.

San
Leonardo

VINO DA TAVOLA DI VALLAGARINA

Imbottigliato all'origine da
Marchese Carlo Guerrieri Gonzaga
Tenuta di San Leonardo s.a.s.
Borghetto all'Adige (TN) Italia

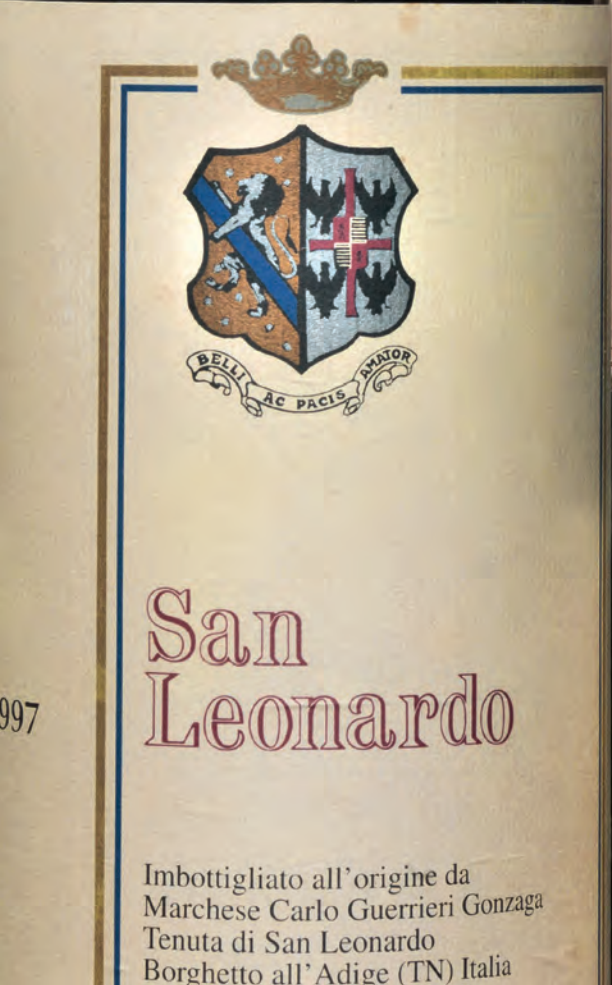
1,5 l e 12,8% vol. ITALIA



1995

San
Leonardo

Imbottigliato all'origine da
Marchese Carlo Guerrieri Gonzaga
Tenuta di San Leonardo
Borghetto all'Adige TN Italia



1997



San
Leonardo

Imbottigliato all'origine da
Marchese Carlo Guerrieri Gonzaga
Tenuta di San Leonardo
Borghetto all'Adige (TN) Italia



1997

San
Leonardo



1996

San
Leonardo

70

Masseto
Toscana, IGT

1993 - 1 bt csl

1992 - 5 bt

6 bt

E

Euro 1.800/2.200

71

Ornellaia
Bolgheri Superiore, DOC

1992 - 10 bt (6 bt in cs)

1991 - 1 bt

11 bt

E

Euro 700/1.000

72

San Leonardo Tenuta
San Leonardo 1990
Vigneti delle Dolomiti, IGT

1 bt Mg - csl

E

Euro 400/500

73

Barbaresco Santo
Stefano Riserva
Etichetta Rossa Bruno
Giacosa 1990
Barbaresco, DOCG

1 bt Mg

E

Euro 750/1.150

74

Solaia Antinori 1990
Toscana, IGT

6 bt

E

Euro 750/1.150

75

Sperss Gaja 1990
Langhe, DOC

2 bt Mg

E

Euro 800/1.200

Una bt etichetta danneggiata

Una bt etichetta lievemente danneggiata

76

Sorì Tildin Gaja 1990
Langhe, DOC

2 bt Mg

E

Euro 1.000/1.500

Una bt etichetta lievemente danneggiata

77

Gaja & Rey Gaja
Langhe, DOC

1990 - 6 bt

1989 - 3 bt

9 bt

E

Euro 1.000/1.500

Etichette lievemente danneggiate

78

Sorì San Lorenzo Gaja
1990
Langhe, DOC

2 bt Mg

E

Euro 1.300/1.800

Una bt etichetta danneggiata



AJA

BAROLO
ORIGINE CONTR
SPERS
1988

IATO DA C

ERVA

BARBARESCO
DENOMINAZIONE DI ORIGINE CONTROLLATA E GARANTITA
SANTO STEFANO DI NEIVE
1990

*Di questa annata ne sono state
prodotte N° 12156 bottiglie da litri 0,750
N° 760 magnum da litri 1,5
La presente bottiglia porta il*

AR
DENOMINAZIONE I
SAN

*Di questa annata
sono state N° 9710
1250 magnum
magnum
La presente bottiglia
N°
Si consiglia di servirla a
temperatura ambiente*

BRUNO GIACOSA

BARBARESCO
DENOMINAZIONE DI ORIGINE CONTROLLATA E GARANTITA
SANTO STEFANO DI NEIVE
1988

*Di questa annata ne sono state
prodotte N° 9710 bottiglie da litri 0,750
1250 magnum da litri 1,5 e N° 200
magnum da litri 3
La presente bottiglia porta il
N° 0163 *
Si consiglia di servirla a
temperatura ambiente*

Casa
BRUNO
PRODUTTO
ITALIA -

AJA

BAROLO
ORIGINE CO
E

GAJA

BARBARESCO
DENOMINAZIONE DI ORIGINE CONTROLLATA E GARANTITA
SORI SAN LORENZO
1990

14%VOL, IMBOTTIGLIATO DA
1990: 11.035 BOTTIGLIE

BARBAR
DENOMINAZIONE DI ORIGINE CO
SORI TI
1990

14%VOL, IMBOTTIGLIATO DA
10.370 BOTTIGLIE 927 MAGNUM
PRODUCT OF ITALY

GAJA

BAROLO
ORIGINE CONTROLLATA E GARANTITA
SPERS
1988

14%VOL, IMBOTTIGLIATO DA C

79

Costa Russi Gaja
Langhe, DOC

1990 - 3 bt

1988 - 3 bt

1983 - 3 bt

9 bt

E

Euro 1.700/2.000

1983 - due etichette lievemente danneggiate

80

Masseto 1989
Toscana, IGT

1 bt Mg

E

Euro 800/1.200

81

Sperss Gaja
Langhe, DOC

1989 - 3 bt

1988 - 3 bt

6 bt

E

Euro 900/1.200

Etichette lievemente danneggiate

82

Barbaresco Gaja
Barbaresco, DOCG

1989 - 5 bt

1988 - 4 bt

9 bt

E

Euro 1.200/1.500

Etichette danneggiate

83

Sperss Gaja
Langhe, DOC

1989 - 3 bt Mg

1988 - 3 bt Mg

6 bt

E

Euro 2.000/2.500

Etichette lievemente danneggiate

84

Costa Russi Gaja 1989
Langhe, DOC

6 bt

E

Euro 1.500/2.000

Una bt etichetta danneggiata

Tre bt etichette lievemente danneggiate

85

Darmagi Gaja
Langhe, DOC

1989 - 3 bt

1988 - 3 bt

6 bt

E

Euro 600/1.000

1989 - etichette danneggiate

1988 - etichette lievemente danneggiate

86

Barbaresco Santo
Stefano Riserva
Etichette Rossa Bruno
Giacosa 1988
Barbaresco, DOCG

3 bt

E

Euro 750/1.150

87

Barbaresco Santo
Stefano Riserva
Etichetta Rossa Bruno
Giacosa 1988
Barbaresco, DOCG

2 bt Mg

E

Euro 1.000/1.400

Etichette danneggiate

88

Sassicaia

Tenuta San Guido

1985

Bolgheri Sassicaia, DOC

1 bt

E

Euro 500/1.000

89

Brunello di

Montalcino Riserva

Biondi Santi 1955

*Brunello di Montalcino,
DOCG*

1 bt

MB

Euro 600/800

Etichetta lievemente danneggiata



GRANDS ÉC

MONOPOLE
1988

MONOPOLE
1989

MONOPOLE
1989

LE RO
GÉNÉRAL
LE RO

SOCIÉTÉ CIVILE DU DOMAINE DE LA ROMANÉE-CONTI
PROPRIÉTAIRE A VOSNE-ROMANÉE

SOCIÉTÉ CIVILE DU DOMAINE DE LA ROMANÉE-CONTI
PROPRIÉTAIRE A VOSNE-ROMANÉE
LA TÂCHE
APPELLATION LA TÂCHE CONTRÔLÉE
20.532 Bouteilles Récoltées
20.137 Bouteilles
Bouteille n° 10597
ANNÉE 1988

Mise en bouteille au domaine
PRODUCT OF FRANCE

SOCIÉTÉ CIVILE DU DOMAINE DE LA ROMANÉE-CONTI
PROPRIÉTAIRE A VOSNE-ROMANÉE
LA TÂCHE
APPELLATION LA TÂCHE CONTRÔLÉE
20.532 Bouteilles Récoltées
Bouteille n° 01130
ANNÉE 1989

Mise en bouteille au domaine

SOCIÉTÉ CIVILE DU DOMAINE DE LA ROMANÉE-CONTI
PROPRIÉTAIRE A VOSNE-ROMANÉE (COTE-D'OR) FRANCE

LA TÂCHE

APPELLATION LA TÂCHE CONTRÔLÉE

20.532 Bouteilles Récoltées

BOUTEILLE N° 01131

LES ASSOCIÉS-GÉRANTS

ANNÉE 1989

Le Leroy 1736
A. de Villain

Mise en bouteille au domaine

BOURG

BOURG

GRANDS É

FRANCIA

SOCIÉTÉ CIVILE DU DOMAINE DE LA ROMANÉE-CONTI
PROPRIÉTAIRE A VOSNE-ROMANÉE (COTE-D'OR) FRANCE

RICHEBOURG

APPELLATION RICHEBOURG CONTRÔLÉE

13.477 Bouteilles Récoltées

BOUTEILLE N° 00778

ANNÉE 1989

LES ASSOCIÉS-GÉRANTS

*Le Leroy Frère
A. de Villain*

Mise en bouteille au domaine

ÉRAL

LE ROY

SOCIÉTÉ CIVILE DU DOMAINE DE LA ROMANÉE-CONTI
PROPRIÉTAIRE A VOSNE-ROMANÉE (COTE-D'OR) FRANCE

CHEBOURG

APPELLATION RICHEBOURG CONTRÔLÉE

12.009 Bouteilles Récoltées

BOUTEILLE N° 07014

ANNÉE 1988

Mise en bouteille au domaine
PRODUCT OF FRANCE

SOCIÉTÉ CIVILE DU DOMAINE DE LA ROMANÉE-CONTI
PROPRIÉTAIRE A VOSNE-ROMANÉE (COTE-D'OR) FRANCE

CHEBOURG

APPELLATION RICHEBOURG CONTRÔLÉE

13.477 Bouteilles Récoltées

BOUTEILLE N° 00777

ANNÉE 1989

Mise en bouteille au domaine

SOCIÉTÉ CIVILE DU DOMAINE DE LA ROMANÉE-CONTI
PROPRIÉTAIRE A VOSNE-ROMANÉE (COTE-D'OR) FRANCE

GRANDS É

APPELLATION GRANDS É

11.417 Bouteilles Récoltées

BOUTEILLE N° 00559

ANNÉE 1989

Mise en bouteille au domaine

FRANCIA

90

Mazis-Chambertin
Domaine Dugat-Py
Côte de Nuits, Grand Cru

2014 - 1 bt

2013 - 1 bt

2010 - 1 bt

2009 - 1 bt

2006 - 1 bt

2005 - 1 bt

6 bt - csl

E

Euro 2.200/2.500

91

Selezione Domaine
Sauzet 2014
Côte d'Or, Grand Cru

Bâtard-Montrachet - 2 bt

**Bienvenues-Bâtard
Montrachet - 2 bt**

4 bt

E

Euro 900/1.100

92

Selezione Domaine
J. J. Confuron 2014
Côte de Nuits

**Romanée-Saint-Vivant
Grand Cru - 1 bt**

Clos de Vougeot Grand Cru - 2 bt

**Nuits-St.-Georges Les Chaboeufs
Premier Cru - 3 bt**

6 bt - cs

E

Euro 650/850

93

Chassagne-Montrachet
Tête du Clos
Domaine Vincent
Dancer 2013
Côte d'Or, Premier Cru

1 bt Mg

E

Euro 150/350

Etichetta lievemente danneggiata

94

Selezione Domaine
Ramonet 2013
Côte d'Or, Premier Cru

**Chassagne-Montrachet
Morgeot - 6 bt**

**Chassagne-Montrachet
Boudriotte - 6 bt**

12 bt

E

Euro 600/800

95

Selezione Domaine
Dugat-Py 2013
Côte de Nuits

**Vosne-Romanée
Vieilles Vignes - 1 bt**

**Gevrey-Chambertin Cuvée Cœur
de Roy Très Vieilles Vignes - 1 bt**

**Gevrey-Chambertin Les Corbeaux
Premier Cru - 1 bt**

**Gevrey-Chambertin La Perrière
Premier Cru - 1 bt**

**Gevrey-Chambertin Fonteny
Vieilles Vignes Premier Cru - 1 bt**

**Charmes-Chambertin
Grand Cru - 1 bt**

6 bt

E

Euro 750/1.000

96

Musigny Domaine
Comte Georges de
Vogüé 2013
Côte de Nuits, Grand Cru

3 bt

E

Euro 1.100/1.500

97

Selezione Borgogna
2013
Côte de Nuits, Grand Cru

**Chambertin Clos de Bèze
Domaine Armand Rousseau - 1 bt**

**Chambertin Domaine
Denis Mortet - 1 bt**

**Richebourg Domaine Thibault
Liger-Belair - 1 bt**

**Bonnes Mares Domaine Robert
Groffier - 1 bt**

**Clos-Vougeot Hommage a Jean
Morin Château de la Tour - 1 bt**

**Bonnes-Mares Domaine
Roumier - 1 bt**

6 bt

E

Euro 2.700/3.000

98

Selezione Borgogna
Premier Cru 2012

**Chambolle-Musigny Amoureuses
Domaine J. F. Mugnier - 1 bt**

**Chambolle-Musigny Amoureuses
Domaine Groffier - 1 bt**

**Gevrey-Chambertin
Clos St. Jacques**

Domaine B. Clair - 1 bt

Gevrey-Chambertin

Clos St. Jacques

Domaine Fourrier - 1 bt

Gevrey-Chambertin

Clos St. Jacques

Domaine Armand Rousseau - 1 bt

Gevrey-Chambertin

Lavaux St. Jacques

Domaine Mortet - 1 bt

Nuits-St.-Georges Les St. Georges

Domaine Gouges - 1 bt

Vosne-Romanée Malconsorts

Domaine Dujac - 1 bt

Vosne-Romanée Malconsorts

Domaine S. Cathiard - 1 bt

Vosne-Romanée Aux Reignots

Domaine Comte Liger-Belair - 1 bt

Vosne-Romanée Beaux-Monts

Domaine Leroy - 1 bt

Vosne-Romanée Les Gaudichots

Domaine Forey - 1 bt

12 bt

E

Euro 3.900/4.200

99

Chevalier-Montrachet
Domaine Ramonet
2012

Côte d'Or, Grand Cru

6 bt

E

Euro 2.300/2.700

100

Selezione Borgogna
2012

Côte de Nuits

**Chambertin-Clos de Bèze Grand
Cru Domaine Perrot-Minot - 1 bt**

**Chambertin Grand Cru Domaine
Perrot-Minot - 1 bt**

**Chambertin-Clos de Bèze Grand
Cru Domaine Bruno Clair - 1 bt**

**Clos des Lambrays Grand Cru
Domaine des Lambrays - 1 bt**

**Clos-Vougeot Vieilles Vignes
Grand Cru Château de la Tour - 1 bt**

**Vosne-Romanée Les Beaux Monts
Premier Cru Domaine Leroy - 1 bt**

6 bt

E

Euro 1.800/2.200

FRANCIA

101

Selezione Borgogna
Bianca 2012

**Corton-Charlemagne Grand Cru
Domaine Dugat-Py - 1 bt**

**Meursault-Perrières Premier Cru
Domaine J. F. Coche Dury - 1 bt**

**Meursault-Perrières Premier Cru
Domaine Roulot - 1 bt**

**Meursault-Perrières Premier Cru
Domaine Matrot - 1 bt**

**Puligny-Montrachet Clos de la
Mouchère Premier Cru Domaine
H. Boillot - 1 bt**

**Chassagne-Montrachet
Morgeot Premier Cru Domaine
B. Moreau - 1 bt**

6 bt

E

Euro 1.800/2.000

104

Bâtard-Montrachet
Domaine Ramonet
2012

Côte d'Or, Grand Cru

6 bt

E

Euro 1.800/2.200

102

Bienvenues
Bâtard-Montrachet
Domaine Ramonet
2012

Côte d'Or, Grand Cru

6 bt

E

Euro 1.600/2.000

105

Corton-Charlemagne
Domaine J. F. Coche-
Dury 2012

Côte d'Or, Grand Cru

1 bt

E

Euro 2.500/3.000

103

Bâtard-Montrachet
Domaine Ramonet
2012

Côte d'Or, Grand Cru

6 bt

E

Euro 1.800/2.200

106

Meursault Clos des
Bouchères Domaine
Roulot

Côte d'Or, Premier Cru

2012 - 3 bt

2011 - 2 bt

5 bt

E

Euro 850/1.100

107

Musigny Domaine
Comte Georges de
Vogüé 2012

Côte de Nuits, Grand Cru

3 bt

E

Euro 1.200/1.800

108

Musigny Domaine
Comte Georges de
Vogüé 2012

Côte de Nuits, Grand Cru

3 bt

E

Euro 1.200/1.800

109

Gevrey-Chambertin
Clos St. Jacques
Domaine Armand
Rousseau

Côte de Nuits, Premier Cru

2012 - 1 bt

2011 - 4 bt

5 bt

E

Euro 1.400/2.000



COCHE-DURY



COCHE-DURY

1951

Romanée Montal
Grand Cru
1951
Mis en bouteille au Domaine
Appellation d'Origine Contrôlée
Propriétaire à Vosne-Romanée

6006

6007

Nuits-Saint-Georges
Les Boudots
Appellation d'Origine Contrôlée
Mis en bouteille au Domaine
Propriétaire à Vosne-Romanée
VIN DE BOURGOGNE - PRODUCT OF FRANCE

6

mg...

6008

Vosne-Romanée
Aux Brulées
Appellation d'Origine Contrôlée
Mis en bouteille au Domaine
Propriétaire à Vosne-Romanée
LE ROY
AND VIN DE BOURGOGNE - PRODUCT OF FRANCE

61

LE ROY
ET, FRANCE

FRANCIA

110

Gevrey-Chambertin
Clos St. Jacques
Domaine Armand
Rousseau 2011
Côte de Nuits, Premier Cru

4 bt

E

Euro 1.200/1.800

111

Selezione Grand Cru
Borgogna 2011

**Musigny Domaine Jacques-
Frédéric Mugnier - 1 bt
Chevalier-Montrachet Domaine
Ramonet - 1 bt**

**Echézeaux Domaine de la
Romanée Conti - 1 bt**

3 bt

E

Euro 1.350/1.550

112

Musigny Domaine
Jacques-Frédéric
Mugnier 2011
Côte de Nuits, Grand Cru

3 bt

E

Euro 1.600/1.800

113

Gevrey-Chambertin
Clos St. Jacques
Domaine Armand
Rousseau 2010
Côte de Nuits, Premier Cru

9 bt

E

Euro 2.700/3.200

114

Selezione Domaine
Leroy 2009
Côte de Nuits, Grand Cru

Richebourg - 1 bt

Clos de la Roche - 1 bt

Corton-Renardes - 1 bt

3 bt - csl

E

Euro 5.900/6.500

115

Selezione Domaine
Leroy 2009
*Côte de Nuits, Premier
Cru*

Vosne-Romanée Aux Brulées - 3 bt

Nuits-St.-Georges Les Boudots - 2 bt

**Chambolle-Musigny
Les Charmes - 2 bt**

**Vosne-Romanée Les Beaux
Monts - 2 bt**

**Gevrey-Chambertin Aux
Combottes - 2 bt**

**Volnay Santenots-du-Milieu - 1 bt
12 bt - csl**

E

Euro 8.400/9.500

116

Gevrey-Chambertin
Clos St. Jacques
Domaine Armand
Rousseau 2009
Côte de Nuits, Premier Cru

8 bt

E

Euro 2.800/3.200

117

Selezione Borgogna
Premier Cru 2009
**Chambolle-Musigny
Les Amoureuses Domaine J. F.
Mugnier - 1 bt**
**Gevrey-Chambertin
Clos St. Jacques
Domaine Armand Rousseau - 1 bt**

**Vosne-Romanée Brulées
Domaine Leroy - 1 bt**

3 bt

E

Euro 1.800/2.000

118

Bâtard-Montrachet
Domaine Ramonet
2007
Côte d'Or, Grand Cru

1 bt Mg

E

Euro 600/1.000

FRANCIA

119

Gevrey-Chambertin
Clos St. Jacques
Domaine Armand
Rousseau 2006
Côte de Nuits, Premier Cru

4 bt

E

Euro 1.200/1.800

Una bt etichetta lievemente danneggiata

120

Chambertin Domaine
Armand Rousseau
2006
Côte de Nuits, Grand Cru

2 bt

E

Euro 1.400/1.600

121

Gevrey-Chambertin
Clos St. Jacques
Domaine Armand
Rousseau
Côte de Nuits, Premier Cru

2006 - 2 bt

2005 - 2 bt

4 bt

E

Euro 1.600/1.800

122

Château Mouton
Rothschild 2006
Pauillac, 1er Cru Classé

12 bt - csl

E

Euro 3.200/4.200

123

Selezione Borgogna

**Mazis-Chambertin Vieilles
Vignes Grand Cru Domaine
Dugat-Py 2006 - 1 bt**

**Griotte-Chambertin Grand
Cru Domaine Claude Dugat
2006 - 1 bt**

**Chambolle-Musigny
Amoureuses Premier Cru
Domaine G. Roumier 2005 - 1 bt
Gevrey-Chambertin Clos St.
Jacques Premier Cru Domaine
Armand Rousseau 2005 - 1 bt**

**Meursault Les Gouttes
d'Or Premier Cru Domaine
d'Auvenay 2004 - 1 bt**

**Musigny Grand Cru Domaine
Jacques-Frédéric Mugnier
2003 - 1 bt**

6 bt

E

Euro 3.800/4.200

124

Selezione Borgogna

**Corton Les Renardes Grand
Cru Domaine Liger-Belair
2006 - 2 bt**

**Vosne Romanée Domaine
Mugneret-Gibourg 2005 - 2 bt**

**Nuits Saint Georges Les
Vignes Rondes Premier Cru
Domaine Mugneret 2005 - 3 bt**

**Échézeaux Les Rouges du Bas
Grand Cru Domaine
Méo Camuzet 2003 - 1 bt**

**Clos De La Roche Grand Cru
Vieilles Vignes Domaine
Girardin 2002 - 1 bt**

**Vosne Romanée Les Chaumes
Premier Cru Domaine Méo
Camuzet 2001 - 2 bt**

11 bt

E

Euro 600/800

125

Château Mouton
Rothschild
Pauillac, 1er Cru Classé

2006 - 2 bt

1993 - 1 bt

3 bt

E

Euro 600/900

1993 - etichetta danneggiata

FRANCIA

126

Château Coutet 2006
*Barsac (Sauternes),
1er Cru Classé*

12 bt - csl

E

Euro 300/700

127

Gevrey-Chambertin
Clos St. Jacques
Domaine Armand
Rousseau 2005
Côte de Nuits, Premier Cru

3 bt

E

Euro 1.200/1.800

128

Echézeaux Domaine
Emmanuel Rouget
2005
Côte de Nuits, Grand Cru

2 bt Mg

E

Euro 2.100/2.300

129

Échézeaux Domaine
Emmanuel Rouget
2005
Côte de Nuits, Grand Cru

6 bt

E

Euro 2.900/3.200

130

Vosne-Romanée Cros
Parantoux Domaine
Emmanuel Rouget
2005
Côte de Nuits, Premier Cru

2 bt

E

Euro 2.600/3.000

131

Selezione Domaine
de la Romanée Conti
2005
Côte de Nuits, Grand Cru

Échézeaux - 1 bt

Grands-Échézeaux - 1 bt

Richebourg - 1 bt

3 bt - csl

E

Euro 3.000/3.500

132

Château Mouton
Rothschild 2005
Pauillac, 1er Cru Classé

12 bt - csl

E

Euro 3.500/4.500

133

Selezione Montrachet
2005
Côte d'Or, Grand Cru

Domaine Leflaive - 1 bt

Domaine Ramonet - 1 bt csl

**Domaine des Comtes Lafon - 1 bt
csl**

3 bt

E

Euro 6.200/7.000

*Domaine Leflaive - ceralacca lievemente
danneggiata*

134

Gevrey-Chambertin
Clos St. Jacques
Domaine Armand
Rousseau
Côte de Nuits, Premier Cru

2004 - 4 bt

2003 - 4 bt

8 bt

E

Euro 1.600/2.200

*2004 - una bt etichetta lievemente
danneggiata*

*2003 - una bt etichetta lievemente
danneggiata*



FRANCIA

135

Château Coutet 2004
*Barsac (Sauternes),
1er Cru Classé*

12 bt - csl

E

Euro 300/700

138

Selezione Champagne
2002
Champagne

Krug - 1 bt cs

Salon - 1 bt csl

Jacques Selosse Millésime - 1 bt cs

3 bt

E

Euro 1.000/1.500

136

Selezione Borgogna

**Échézeaux Grand Cru Domaine
Charlopin Parizot 2003 - 1 bt**

**Clos Saint Denis Grand Cru
Domaine Charlopin Parizot
2003 - 1 bt**

**Chambolle Musigny Domaine
Comte Georges de Vogüé
2003 - 2 bt**

**Le Corton Grand Cru Domaine
Bouchard 2003 - 2 bt**

**Pommard Clos des Epeneaux
Premier Cru Domaine
Comte Armand 2003 - 2 bt**

**Clos De Tart Grand Cru Domaine
Mommessin 1996 - 1 bt**

9 bt

E

Euro 700/900

*Chambolle Musigny Domaine Comte Georges
de Vogüé 2003 - una bt etichetta lievemente
danneggiata*

*Le Corton Grand Cru Domaine Bouchard 2003
- una bt etichetta lievemente danneggiata*

*Pommard Clos des Epeneaux Premier Cru
Domaine Comte Armand 2003 - una bt
etichetta lievemente danneggiata*

137

Vosne-Romanée
Au Cros Parantoux
Domaine Méo
Camuzet 2003
Côte de Nuits, Premier Cru

2 bt

E

Euro 900/1.200

139

Selezione Alsazia
2002

**Riesling Trimbach Cuvée Frédéric
Emile - 4 bt**

**Sélection de Grain Nobles Clos
des Capucins Domaine
Weinbach - 2 bt 500ml**

6 bt

E

Euro 450/650

140

Château d'Yquem
2001

*Sauternes, 1er Grand Cru
Classé*

6 bt

E

Euro 1.800/2.500

Una bt etichetta molto danneggiata

141

Château
Haut-Marbuzet 2000
*Saint Estephe, Cru
Bourgeois Exceptionnel*

10 bt

E

Euro 300/500

142

Chassagne-Montrachet
Les Embrazées
Domaine Bernard
Morey 2000
Côte d'Or, Premier Cru

1 bt Mg
E

Euro 150/250

143

Richebourg Domaine
Anne Gros 1999
Côte de Nuits, Grand Cru

1 bt
E

Euro 350/550

144

Selezione Francia

**Châteauneuf-du-Pape Château de
Beaucastel 1999 - 2 bt**

**Châteauneuf-du-Pape Château de
Beaucastel 1998 - 1 bt**

**Volnay Taillepieds Domaine
D'Angerville 1996 - 1 bt**

**Clos De Tart Grand Cru Domaine
Mommessin 1996 - 1 bt**

5 bt
E

Euro 300/500

*Châteauneuf-du-Pape Château de Beaucastel
1999 - etichette lievemente danneggiate*

*Châteauneuf-du-Pape Château de Beaucastel
1998 - etichetta lievemente danneggiata*

*Volnay Taillepieds Domaine D'Angerville 1996 -
etichetta lievemente danneggiata*

145

Nuits-St.-Georges Clos
des Corvées Pagets
Domaine Robert
Arnoux 1999
Côte de Nuits, Premier Cru

1 bt Mg
E

Euro 200/300

146

Château
Brane-Cantenac 1999
*Cantenac (Margaux),
2ème Cru Classé*

3 bt Mg
E

Euro 150/350

Due bt etichette danneggiate

147

Mazis-Chambertin
Domaine Dugat Py
1999
Côte de Nuits, Grand Cru

1 bt
E

Euro 250/450

Etichetta dell'annata macchiata

FRANCIA

148

Château Coutet 1999
*Barsac (Sauternes),
1er Cru Classé*

12 bt - csl

E

Euro 300/700

149

Château Beauséjour
Duffau-Lagarrosse
1998

*Saint Emilion, 1er Grand
Cru Classé (B)*

8 bt

E

Euro 300/500

150

Griotte-Chambertin
Domaine Joseph
Drouhin 1998
Côte de Nuits, Grand Cru

12 bt - csl

E

Euro 1.000/2.000

151

Selezione Bordeaux

**Château Le Tertre Roteboeuf
1998 - 1 bt**

Château d'Yquem 1990 - 1 bt

Château Haut-Brion 1986 - 1 bt

Château La Conseillante 1985 - 2 bt

5 bt

E

Euro 1.100/1.300

152

Château Rieussec
1997

Sauternes, 1er Cru Classé

12 bt - csl

E

Euro 300/500

153

Dom Perignon Rosè
1996

Champagne

1 bt Mg

E

Euro 550/750

MAISON FONDÉE EN 1843

96661

Clos d'Ambonnay K R U G

MAISON FONDÉE EN 1843

MAISON FONDÉE EN 1843



MAISON FONDÉE EN 1843

FRANCIA

154

Krug Clos D'Ambonnay
1996

Champagne

1 bt - csl

E

Euro 1.300/1.800

155

Selezione Champagne
1996

Champagne

Krug - 1 bt cs

Salon - 1 bt cs

Dom Perignon Rosé - 1 bt cs

Dom Perignon

Enothèque - 1 bt cs

Pol Roger Cuvée Sir Winston

Churchill - 1 bt cs

Jacques Selosse Millésime Extra

Brut - 1 bt cs

6 bt

E

Euro 2.100/2.500

156

Selezione Bordeaux

Château L'Evangile 1996 - 1 bt

Château Pichon Baron 1990 - 1 bt

Château Cos d'Estournel

1989 - 1 bt

Château Lynch Bages

1989 - 1 bt

4 bt

E

Euro 400/600

*Château Pichon Baron 1990 - etichetta
lievemente danneggiata*

157

Selezione Bordeaux
1995

Château Margaux - 1 bt

Château Haut Brion - 1 bt

2 bt

E

Euro 400/600

158

Château Latour 1990
Pauillac, 1er Cru Classé

1 bt

E

Euro 300/500

Etichetta lievemente danneggiata

159

La Grande Dame
Veuve Clicquot
Ponsardin
Champagne

1990 - 1 bt

1989 - 1 bt

1988 - 1 bt

3 bt - csl

E

Euro 300/500



EN BOUTEILLES AU CHATEAU

EN BOUTEILLES AU CHATEAU

EN BOUTEILLES AU CHATEAU
MIS EN BOUTEILLES

UT BRIC
GRAVES
1855
FRANCE

CHATEAU HAUT BRION
1989
CRU CLASSE DE GRAVES
Premier Grand Cru Classe en 1855
Maison Fondateur
Tessac-Lioignac
Domaine

CHATEAU HAUT BRION
1989
CRU CLASSE DE GRAVES
Premier Grand Cru Classe en 1855
Maison Fondateur
Tessac-Lioignac
Domaine
PRODUCE OF FRANCE
VINO PRODOTTO IN FRANCIA
IMPORTATO DA
GAJA DISTRIBUZIONE SAS - BA

CHATEAU HAUT BRION
1989
CRU CLASSE DE GRAVES
Premier Grand Cru Classe en 1855
Maison Fondateur
Tessac-Lioignac
Domaine
PRODUCE OF FRANCE
VINO PRODOTTO IN FRANCIA
IMPORTATO DA
GAJA DISTRIBUZIONE SAS

CHATEAU HAUT BRION
1989
CRU CLASSE DE GRAVES
Premier Grand Cru Classe en 1855
Maison Fondateur
Tessac-Lioignac
Domaine
PRODUCE OF FRANCE
VINO PRODOTTO IN FRANCIA
IMPORTATO DA
GAJA DISTRIBUZIONE SAS

FRANCIA

160

Château Mouton
Rothschild 1990
Pauillac, 1er Cru Classé

2 bt

E

Euro 400/800

Etichette lievemente danneggiate

161

Selezione Veuve
Clicquot Ponsardin
Champagne

La Grande Dame Rosé

1990 - 2 bt cs (confezioni singole)

Trilennium Reserved Cuvée

1989 - 6 bt

1990 - 1 bt

1989 - 1 bt

1988 - 1 bt

11 bt

E

Euro 500/1.000

Veuve Clicquot Ponsardin confezione cs

162

Selezione Champagne
1990
Champagne

Krug - 1 bt cs

Salon - 1 bt cs

Dom Perignon - 1 bt cs

3 bt

E

Euro 1.100/1.500

163

Grands Échézeaux
Domaine de La
Romanée Conti
Côte de Nuits, Grand Cru

1989 - 1 bt

1988 - 1 bt

2 bt

E

Euro 1.200/1.600

164

Richebourg Domaine
de La Romanée Conti
Côte de Nuits, Grand Cru

1989 - 2 bt

1988 - 1 bt

3 bt

E

Euro 2.100/2.500

1989 - una bt etichetta danneggiata

165

La Tâche Domaine de
La Romanée Conti
Côte de Nuits, Grand Cru

1989 - 2 bt

1988 - 1 bt

3 bt

E

Euro 3.100/3.500

1988 - una bt etichetta danneggiata

Le Pin

POMEROL
APPELLATION POMEROL CONTRÔLÉE

1988

J. Hauman
VITICULTEUR

12.5% vol.

MIS EN BOUTEILLE AU CHATEAU

G.F.A. DU CHATEAU DU PIN - PROPRIÉTAIRE A POMEROL - GIRONDE - FRANCE

SPECIALLY SELECTED & SHIPPED BY
Berry Bros & Rudd Ltd
3 ST JAMES'S STREET
LONDON

MIS EN BOUTEILLE
AU CHATEAU

Le Pin

POMEROL
APPELLATION POMEROL CONTRÔLÉE

1986

J. Hauman
VITICULTEUR

MIS EN BOUTEILLE AU CHATEAU

G.F.A. DU CHATEAU DU PIN - PROPRIÉTAIRE A POMEROL - GIRONDE - FRANCE

FRANCIA

166

Château Haut Brion
1989

*Pessac-Léognan (Graves),
1er Cru Classé*

5 bt

E

Euro 3.500/4.000

167

Château Le Pin 1988

Pomerol

4 bt

E

Euro 3.600/4.000

Due bt etichette lievemente danneggiate

168

Château Le Pin 1986

Pomerol

4 bt

E

Euro 3.400/3.800

Due bt etichette lievemente danneggiate

169

Château Léoville
Poyferré 1986

*Saint Julien, 2ème Cru
Classé*

12 bt - csl

E

Euro 550/750

170

Vosne-Romanée
Beaumonts Domaine

Henri Jayer 1982

Côte de Nuits, Premier Cru

1 bt

B

Euro 800/1.600

Etichetta e capsula danneggiata

171

Selezione Champagne
Jacques Selosse

Champagne

**Lieux-Dits Ambonnay le Bout du
Clos - 1 bt cs**

**Lieux-Dits Ay la Côte Faron - 1 bt
cs**

V.O. - 1 bt cs

Substance - 1 bt cs

Initial - 1 bt cs

Exquise - 1 bt cs

6 bt

E

Euro 800/1.200

*Lieux-Dits Ay la Côte Faron - dégorgement
2015*

*Lieux-Dits Ambonnay le Bout du Clos -
dégorgement 3 febbraio 2015*

V.O. - dégorgement 15 gennaio 2015

Substance - dégorgement 7 dicembre 2011

Initial - dégorgement 22 dicembre 2009

Exquise - dégorgement 16 maggio 2012

172

Laurent-Perrier Grand
Siècle

Champagne

3 bt Mg - cs (confezioni singole)

E

Euro 300/600

173

Laurent-Perrier

Champagne

1 bt 6 litri - csl

1 bt 9 litri - csl

1 bt 12 litri - csl

3 bt

E

Euro 1.500/2.500



VINI DAL MONDO

174

Priorat Clos Mogador
Isabelle I René Barbier
2001
Priorat, Spagna

2 bt

E

Euro 250/450

175

Ribera del Duero
Cosecha Alión
Bodegas y Viñedos
Ribera del Duero, Spagna

2000 - 1 bt DMg csl

1998 - 1 bt DMg csl

2 bt

E

Euro 350/550

176

Cabernet Sauvignon
Bin 707 Penfolds 1998
South Australia

6 bt

E

Euro 650/950

177

Tokaji Aszú Eszencia
Disznókő RT 1988
Hungary

3 bt 500 ml

E

Euro 200/400

178

Real Companhia Velha
Royal Oporto Over 40
Year Old Tawny Port
Portugal

4 bt - cs (confezioni singole)

E

Euro 200/400

179

Alto Douro Instituição
da Companhia Geral
Real Companhia Velha
Portugal

6 bt - csl (confezioni singole in cs)

E

Euro 300/600

NET SAUVIGNON
BIN 707
1998

Penfolds

Penfolds
CABERNET SAUVIGNON
BIN 707
VINTAGE 1998



The comparative secret of
excellence of Cabernet Sauvignon and the art of the
winemaking so traditional to Penfolds.
The comparative secret of the best
Cabernet Sauvignon of the district
standard sets a limit to the
amount of Bin 707 made in
any one vintage.

Grape Variety: Cabernet Sauvignon
District: South Australia

BOTTLE NUMBER

Penfolds
NET SAUVIGNON
BIN 707
VINTAGE 1998

...ly acclaimed wine that epitomizes the
... Cabernet Sauvignon and the art of red
... South Australia
... traditional to Penfolds.
... at the desired
... limit to the
... made in
... vintages.



Penfolds
BIN 707
SAUVIGNON



VINI DA UNA ECCELLENTE ENOTECA TOSCANA



VINI DA UNA ECCELLENTE ENOTECA TOSCANA

180*

Charmes-Chambertin
Domaine Armand
Rousseau 2013
Côte de Nuits, Grand Cru

6 bt

E

Euro 600/1.000

181*

Charmes-Chambertin
Domaine Armand
Rousseau 2013
Côte de Nuits, Grand Cru

6 bt

E

Euro 600/1.000

182*

Chambertin Clos
de Bèze Domaine
Armand Rousseau
2013
Côte de Nuits, Grand Cru

3 bt

E

Euro 900/1.200

183*

Chambertin Clos
de Bèze Domaine
Armand Rousseau
2013
Côte de Nuits, Grand Cru

3 bt

E

Euro 900/1.200

184*

Chambertin Clos
de Bèze Domaine
Armand Rousseau
2013
Côte de Nuits, Grand Cru

3 bt

E

Euro 900/1.200

185*

Chambertin Clos
de Bèze Domaine
Armand Rousseau
2013
Côte de Nuits, Grand Cru

3 bt

E

Euro 900/1.200

186*

Chambertin Domaine
Armand Rousseau
2013
Côte de Nuits, Grand Cru

3 bt

E

Euro 1.200/1.500

187*

Chambertin Domaine
Armand Rousseau
2013
Côte de Nuits, Grand Cru

3 bt

E

Euro 1.200/1.500

188*

Chambertin Domaine
Armand Rousseau
2013
Côte de Nuits, Grand Cru

3 bt

E

Euro 1.200/1.500

ARMAND ROUSSEAU
GEVREY-CHAMBERTIN

2013

CHAMBERTIN CLOS DE BÈZE
GRAND CRU
APPELLATION CHAMBERTIN CLOS DE BÈZE CONTRÔLÉE
Domaine Armand Rousseau
GEVREY-CHAMBERTIN, FRANCE

CHAMBERTIN CLOS DE BÈZE
GRAND CRU
APPELLATION CHAMBERTIN CLOS DE BÈZE CONTRÔLÉE
Domaine Armand Rousseau
GEVREY-CHAMBERTIN, FRANCE

2013

ARMAND ROUSSEAU
CHAMBERTIN

ARMAND ROUSSEAU
GEVREY-CHAMBERTIN

2013

CHAMBERTIN CLOS DE BÈZE
GRAND CRU
APPELLATION CHAMBERTIN CLOS DE BÈZE CONTRÔLÉE
Domaine Armand Rousseau
GEVREY-CHAMBERTIN, FRANCE

CHAMBERTIN CLOS DE BÈZE
GRAND CRU
APPELLATION CHAMBERTIN CLOS DE BÈZE CONTRÔLÉE
Domaine Armand Rousseau
GEVREY-CHAMBERTIN, FRANCE

2013

ARMAND ROUSSEAU
CHAMBERTIN

ARMAND ROUSSEAU
GEVREY-CHAMBERTIN

2013

CHAMBERTIN CLOS DE BÈZE
GRAND CRU
APPELLATION CHAMBERTIN CLOS DE BÈZE CONTRÔLÉE
Domaine Armand Rousseau
GEVREY-CHAMBERTIN, FRANCE

VINI DA UNA ECCELLENTE ENOTECA TOSCANA

189*

Chambertin Domaine
Armand Rousseau
2013
Côte de Nuits, Grand Cru

3 bt

E

Euro 1.200/1.500

190*

Chambertin Domaine
Armand Rousseau
2012
Côte de Nuits, Grand Cru

3 bt

E

Euro 1.300/1.800

191*

Chambertin Domaine
Armand Rousseau
2012
Côte de Nuits, Grand Cru

3 bt

E

Euro 1.300/1.800

192*

Chambertin Domaine
Armand Rousseau
2012
Côte de Nuits, Grand Cru

3 bt

E

Euro 1.300/1.800

193*

Chambertin Domaine
Armand Rousseau
2012
Côte de Nuits, Grand Cru

3 bt

E

Euro 1.300/1.800

194*

Charmes-Chambertin
Domaine Armand
Rousseau 2012
Côte de Nuits, Grand Cru

6 bt

E

Euro 600/1.000

195*

Charmes-Chambertin
Domaine Armand
Rousseau 2012
Côte de Nuits, Grand Cru

6 bt

E

Euro 600/1.000

196*

Clos De La Roche
Cuvée Vieilles Vignes
Domaine Ponsot 2010
Côte de Nuits, Grand Cru

6 bt - csl

E

Euro 1.400/1.800

Tre bt etichette lievemente danneggiate

Una bt etichetta danneggiata

197*

Clos De La Roche
Cuvée Vieilles Vignes
Domaine Ponsot 2010
Côte de Nuits, Grand Cru

3 bt

E

Euro 700/900

Etichette lievemente danneggiate



VINI DA UNA ECCELLENTE ENOTECA TOSCANA

198*

Clos De La Roche
Cuvée Vieilles Vignes
Domaine Ponsot 2008
Côte de Nuits, Grand Cru

3 bt

E

Euro 350/650

Una bt etichetta lievemente danneggiata

199*

Clos Saint-Denis
Cuvée Très Vieilles
Vignes Domaine
Ponsot 2008
Côte de Nuits, Grand Cru

2 bt

E

Euro 300/500

Una bt etichetta lievemente danneggiata

200*

Clos De La Roche
Cuvée Vieilles Vignes
Domaine Ponsot 2007
Côte de Nuits, Grand Cru

6 bt - csl

E

Euro 750/950

201*

Clos De La Roche
Cuvée Vieilles Vignes
Domaine Ponsot 2006
Côte de Nuits, Grand Cru

3 bt

E

Euro 350/650

Etichette danneggiate

202*

Ruchottes-Chambertin
Clos des Ruchottes
Domaine Armand
Rousseau 2005
Côte de Nuits, Grand Cru

6 bt

E

Euro 1.200/1.600

Due bt etichette danneggiate

203*

Clos De La Roche
Cuvée Vieilles Vignes
Domaine Ponsot
Côte de Nuits, Grand Cru

2002 - 1 bt

2001 - 1 bt

2 bt

E

Euro 250/450

Etichette danneggiate

204*

Château Lafite
Rothschild 1998
Pauillac, 1er Cru Classé

1 bt DMg

E

Euro 1.400/2.000

205*

Krug 2000
Champagne

6 bt - cs

E

Euro 600/1.000

206*

Krug 2000
Champagne

6 bt - cs

E

Euro 600/1.000

Tre bt etichette lievemente danneggiate

KRUG



1843
BRUT

KRUG



1843
BRUT

KRUG



1843
BRUT

KRUG



1843
BRUT

CHAMPAGNE
KRUG

A REIMS-FRANCE

BRUT

KRUG 1996

PRODUIT DE FRANCE - PRODUCE OF FRANCE

ELABORÉ PAR KRUG S.A. REIMS, FRANCE

CHAMPAGNE
KRUG

A REIMS-FRANCE

BRUT

KRUG 1996

PRODUIT DE FRANCE - PRODUCE OF FRANCE

ELABORÉ PAR KRUG S.A. REIMS, FRANCE - NM-225-001

VINI DA UNA ECCELLENTE ENOTECA TOSCANA

207*

Dom Ruinart 1996
Champagne

2 bt Mg - cs (confezioni singole)

E

Euro 300/600

208*

Krug 1996
Champagne

2 bt Mg - cs (confezioni singole)

E

Euro 600/1.000

209*

Krug 1996
Champagne

2 bt Mg - cs (confezioni singole)

E

Euro 600/1.000

210*

Pol Roger Cuvée Sir
Winston Churchill
1996
Champagne

1 bt Mg - cs

E

Euro 250/450

211*

Cuvée Louise
Pommery 1990
Champagne

3 bt DMg - csl (confezioni singole)

E

Euro 400/800

212*

Cuvée Louise
Pommery 1990
Champagne

3 bt DMg - csl (confezioni singole)

E

Euro 400/800

MIS EN BOUTEILLE AU CHÂTEAU



PRODUCE
OF FRANCE

CHATEAU LAFITE ROTHSCHILD

1998

PAUILLAC

APPELLATION PAUILLAC CONTRÔLÉE

DÉPOSÉ

SOCIÉTÉ CIVILE DU CHATEAU LAFITE ROTHSCHILD, PROPRIÉTAIRE A PAUILLAC (GIRONDE) FRANCE



Importato da

MEREGALLI GIUSEPPE

Meregalli Giuseppe s.r.l. - 20052 Monza

"NON DISPERDERE IL VETRO NELL'AMBIENTE"



DISTILLATI, COGNAC E WHISKY PROVENIENTI
DA UNA CANTINA PRIVATA TOSCANA



The
MACALLAN
*Single Highland Malt
Scotch Whisky*
DISTILLED IN
1982
EXCLUSIVELY MATURED IN SELECTED
SHERRYS

The
MACALLAN
*Single Highland Malt
Scotch Whisky*
DISTILLED IN
1981
EXCLUSIVELY MATURED IN SELECTED

The
MACALLAN
*Single Highland Malt
Scotch Whisky*
18
EIGHTEEN YEARS OLD
EXCLUSIVELY MATURED IN SELECTED
SHERRY OAK CASKS FROM JEREZ
DISTILLED AND BOTTLED BY
THE MACALLAN DISTILLERS LTD
FASTERELGHES - CRAIBELLACHIE - SCOTLAND
PRODUCE OF SCOTLAND
YOUNGEST WHISKY DISTILLED IN
1986



THE WACALLAN
OVER
25
YEARS OLD
Anniversary
Malt

Il mondo dei distillati offre numerose particolarità ai suoi collezionisti e amatori.

Il nostro Dipartimento ha scelto di presentare per questa vendita una speciale sezione ad essi dedicata, offrendo una selezione di bottiglie di eccezionale pregio e rarità, provenienti da un'unica strordinaria cantina.

Whisky e Cognac sono da sempre considerati dagli estimatori due dei principali interpreti di un'arte raffinata come quella della distilleria e con questi eccezionali prodotti si ha la rappresentazione più accurata di quanto un lungo invecchiamento possa essere un valore aggiunto.

La storia dei distillati affonda le sue radici nel tempo e in particolare per quanto riguarda il whisky non esistono testimonianze storiche certe sulla data della sua prima distillazione, sia essa avvenuta in Scozia o Irlanda. Esiste invece un'accesa rivalità tra queste due aree geografiche nel rivendicare la paternità del distillato.

Narra la leggenda che, nell'antico mondo gaelico (il termine deriva da "uisge beatha" o "usquebaugh", più o meno "acqua di vita"), il primo whisky era di singolo malto, denso e dal sapore molto affumicato e da subito le sfumature aromatiche contraddistinsero le produzioni di villaggio in villaggio; una bevanda quindi dai molti pregi, a partire dal riscaldare il viandante fino ad arrivare alle occasioni di socialità, celebrazioni in primis.



THE MACALLAN
1957
SINGLE MALT

Ma se vogliamo fare riferimento alla prima testimonianza scritta che parli di whisky, dobbiamo risalire alla Scozia del 1495, dove il governo per ordine di Re James IV, commissionò otto barili del famoso distillato all'ormai leggendario monaco John Cor.

Il commercio del whisky risale quindi al lontano XV secolo e numerose sono del resto le testimonianze nei documenti della storia scozzese per quel che riguarda lo Scotch whisky.

Oggi il whisky è il distillato più prodotto e consumato al mondo e il suo mercato è in continua evoluzione, superando il milione di bottiglie l'anno.

Per questa vendita l'attenzione sarà quindi focalizzata sul mondo del whisky, presentando bottiglie di eccezionale qualità, i cosiddetti **Speyside single malts**. L'area della Speyside è circoscritta alla zona della valle del fiume Spey, nell'area nord-est della Scozia, al confine con le Highland. Qui hanno sede alcune delle distillerie più celebri e più pregiate attualmente sul mercato, Macallan ne è un esempio su tutti.

Per i neofiti avvicinarsi al mondo del whisky e in generale dei distillati è un'avventura sicuramente affascinante, ricca di nuovi sapori e aromi, per gli appassionati è il modo di scoprire nuovi aspetti di un mondo in continua evoluzione.

DISTILLATI, COGNAC E WHISKY PROVENIENTI DA UNA CANTINA PRIVATA TOSCANA

213

Chartreuse V.E.P.
Selection

France

**Chartreuse V.E.P Verte Green
Liqueur 1974 - 1 bt csl**

1 litre, 54%

Verte seal wax number 605

Seal wax on rear label

With certificate

Imported by Soffiantino

**Chartreuse V.E.P. Jaune Yellow
Liqueur 1973 - 1 bt csl**

1 litre, 42%

Jaune seal wax number 189

Seal wax on rear label

With certificate

Imported by Soffiantino

2 bt

E

Euro 1.100/1.600

Etichette danneggiate

214

Courvoisier Collection
Erté No. 2 Vendanges

Cognac, France

75 cl, 40%

Limited Edition n. 1 8334

Neck tag presents

Imported by Spirit S.p.a.

1 bt - cs

E

Euro 800/1.500

215

Remy Martin Extra
Fine Champagne

Cognac

Cognac, France

70 cl, 40%

**Provenance exclusive des deux
premiers crus**

Tag certificate presents

Carafe number FS938

1 bt - cs

E

Euro 550/1.000

216

Cognac Hine Selection
Cognac, France

**Family Reserve Très Vieille
Grande Champagne - 1 bt**

70 cl, 44%

Bt number 264 on 1.890

Imported by Wax & Vitale

**Old Vintage Très Vieille Grande
Champagne - 1 bt**

70 cl, 40%

Imported by Wax & Vitale

2 bt

E

Euro 500/1.000

217

Martell Cordon Bleu
Grand Classic 1977

Cognac, France

70 cl, 40%

Bt number 2.167 on 2.700

Imported by Spirit S.p.a.

1 bt

E

Euro 600/1.000

Seal wax lightly damaged

Sigillo lievemente danneggiato

218

Grand Champagne
Premier Cru du
Cognac Jean Fillioux
Selection 1945

Cognac, France

70 cl, 40%

Imported by Meregalli

1 bt

E

Euro 350/600



X.O.

Hennessy
COGNAC

1813
J.B. Martin
COGNAC



DISTILLATTI, COGNAC E WHISKY
PROVENIENTI DA UNA CANTINA PRIVATA TOSCANA

219

Louis XIII de Remy
Martin Grande
Champagne
Cognac, France

70 cl, 40%

**Cristal baccarat and extra cristal
top**

With certificate

**Imported and distributed by
Giovinetti**

1 bt - cs

E

Euro 1.500/2.500

220

Hennessy Selection in
Baccarat Decanter
Cognac, France

Hennessy V.S.O.P. Cristal - 1 bt cs

70 cl, 40%

Baccarat neck tag presents

Hennessy X.O. Cristal - 1 bt cs

70 cl, 40%

Baccarat neck tag presents

2 bt

E

Euro 2.500/3.500

One bt box damaged

Una bottiglia scatola danneggiata

221

Jack Daniel's Whiskey
Selection
United States

**Scenes from Lynchburg serie,
number 5**

limited release
1 litre, 43% - 1 bt

**Scenes from Lynchburg serie,
number 7**

limited release, extremely rare in
american format

75 cl, 43% - 1 bt

125th Anniversary Decanter

1 litre, 45%, extra decanter cap
equipped - 1 bt cs

3 bt

E

Euro 650/1.200

222

Connoisseurs Choice
Ardbeg Islay Single
Malt Scotch Whisky
Gordon & MacPhail
1994
Scotland

70 cl, 40%

Distilled 1994

Bottled October 2004

Corked top

Imported by Meregalli

1 bt - cs

E

Euro 150/300

223

Cadenhead's
Authentic Collection
14 Year Old Scotch
Whisky Aberlour
Glenlivet Speyside
1987
Scotland

70 cl, 61,8%

Cask strenght

Distilled 1987

Bottled October 2001

Produced 210 bottles

Imported by Arnolfini

1 bt

E

Euro 300/500

Label lightly damaged

Etichetta lievemente danneggiata

224

Silver Seal
Bunnahabhain
Sestante Collection 38
Year Old Single Malt
Scotch Whisky 1972
Scotland, Scotland

70 cl, 46%

Distilled 1972

Bottled 2011

Single barrel

Bt number 131

Imported by Sestante

1 bt - cs

E

Euro 350/500



1779 BOWMORE 1979
75cl. Islay Single Malt Scotch Whisky 43% Vol.
Very Old Whisky, specially bottled at the Distillery.
MORRISON'S BOWMORE DISTILLERY ISLAY

PRODUCT OF SCOTLAND
BOWMORE
Years **15** Old
Islay Single Malt
SCOTCH WHISKY
Matured in specially selected Oak Casks and warehoused in the Distillery
75cl. 40% Vol.
DISTILLED AND BOTTLED IN SCOTLAND BY MORRISON'S BOWMORE DISTILLERY ISLAY

PRODUCT OF SCOTLAND
BOWMORE
Islay Single Malt
SCOTCH WHISKY
aged **21** years
Distilled in 1973
Matured in specially selected Casks and warehoused in the Distillery

PRODUCT OF SCOTLAND
BOWMORE
Islay Single Malt
SCOTCH WHISKY
Distilled in 1969
Matured in specially selected Overy Casks and warehoused in the Distillery
DISTILLED AND BOTTLED IN SCOTLAND BY MORRISON'S BOWMORE DISTILLERY ISLAY
43% VOL.

DISTILLATTI, COGNAC E WHISKY
PROVENIENTI DA UNA CANTINA PRIVATA TOSCANAA

225

Mortlach OB 20 Year
Old Scotch Whisky
Highland Malt
Scotland

75 cl, 43%

Corked top

Imported by Sestante

1 bt

E

Euro 400/800

226

Bowmore Garden
Festival 15 Year
Old Ceramic Scotch
Whisky 1988
Scotland

75 cl, 40%

Stopper presents

Imported by Soffiantino

1 bt

E

Euro 300/500

227

Bowmore Bicentenary
Islay Single Malt
Scotch Whisky 1979
Scotland

75 cl, 43%

**Commemorative for 200 years of
activity 1779-1979**

Seal wax top

Duty free for exportation only

Bt numbered 3.030

With certification

1 bt - csl

E

Euro 1.500/2.000

Sealing wax damaged

Label lightly damaged

Ceralacca danneggiata

Etichetta lievemente danneggiata

228

Bowmore 21 Year Old
Single Malt Scotch
Whisky 1973
Scotland

70 cl, 43%

Imported by Braulio Commerciale

1 bt - cs

E

Euro 700/1.200

229

Bowmore OB Cask
Single Malt Scotch
Whisky 1969
Scotland

75 cl, 43%

Corked top

Imported by Soffiantino

1 bt

E

Euro 700/1.200

230

Caol Ila 18 Year Old
Single Malt Scotch
Whisky in decanter
Scotland

75 cl, 40%

Limited little reserve

Bt number 10 on 24

Cristal decanter

Corked top

Imported by Intertrade Italia S.r.l.

1 bt

E

Euro 600/1.200

UNTAMED SPIRIT



litri 0.750
SERIE N Q N° 523

Established 1815

Ardbeg

Single Cask
SINGLE ISLAY MALT
SCOTCH WHISKY

*This unique malt whisky from
Distillery is a single malt
single cask which has been
straight from the wood
bled at cask strength.*



BOTTLED & BOTTLED IN SCOTLAND
ARBEG DISTILLERY LIMITED
ISLAY, ARGYLL, SCOTLAND

NON CHILL-FILTERED

Ardbeg

AIRIGH NAM BEIST

LIMITED 1990 RELEASE

ISLAY SINGLE MALT
SCOTCH WHISKY

NON CHILL-FILTERED

ARBEG DISTILLERY LIMITED
ISLE OF ISLAY, ARGYLL, SCOTLAND PA42 7EA

40% vol. DISTILLED & BOTTLED IN SCOTLAND

(arry nam baysht)

The phonetic pronunciation of Ardbeg is (arry nam baysht).
Gaelic language literally means 'shelter' or 'refuge'.
It is also the name given to the small hill between
Loch Uigedail and Charabhall.

Ardbeg

Single Cask
SINGLE ISLAY MALT SCOTCH WHISKY
NON CHILL-FILTERED

*This unique malt whisky from Ardbeg
Distillery is a single malt from a single
cask which has been taken straight from
the wood and bottled at cask strength.*

53.5 % vol 70 cl e

DISTILLED & BOTTLED IN SCOTLAND
ARBEG DISTILLERY LIMITED
ISLE OF ISLAY, ARGYLL, SCOTLAND



DISTILLATI, COGNAC E WHISKY PROVENIENTI DA UNA CANTINA PRIVATA TOSCANA

231

Wilson & Morgan
Barrel Selection

Scotland

**Clynelish Sherry Wood Single Malt
Scotch Whisky 1989 - 1 bt cs**

70 cl, 46%

Distilled 1989

Bottled 2000

2000 bottles only

Missing banderol

**Glen Moray Rum Finish Single
Malt Scotch Whisky 1989 - 1 bt cs**

70 cl, 46%

Distilled 1989

Bottled 2001

Imported by Rossi & Rossi

**Mortlach Sherry Wood Single Malt
Scotch Whisky 1988 - 1 bt cs**

70 cl, 46%

Distilled 1988

Bottled 1997

Imported by Rossi & Rossi Import

**Strathmill 10 Years Single Malt
1985 - 1 bt cs**

70 cl 46%

Distilled 1985

Bottled 1996

Imported by Rossi & Rossi Import

**Dufftown Marsala Finish Single
Malt Scotch Whisky 1989 - 1 bt cs**

70 cl, 46%

Distilled 1989

Bottled 2003

Imported by Rossi&Rossi Import

5 bt

E

Euro 600/1.200

232

Ardbeg Scotch Whisky
Selection

Scotland

**Airigh Nam Beist 18 Year Old Islay
Single Malt 1990 - 1 bt cs**

70 cl, 46%

Distilled 1990

Bottled 2008

**Islay Single Malt Scotch Whisky,
Single Cask Sherry Wood, Cask
Strenght - 1 bt cs**

70 cl, 53,5%

Distilled 24th November 1976

Bottled 26th March 2002

Cask number 2.396

Bt number 486 on 492

2 bt

E

Euro 1.600/2.100

233

Glenfarclas Selection
5 Year Old

Scotland

Whisky Single Malt 1976 - 1 bt

75 cl, 40%

Imported by Frattina Import

**Glenlivet All Malt Unblended
1971 - 1 bt**

75 cl, 40%

Imported by Co. Import Pinerolo

2 bt

E

Euro 550/800



Special Reserve for
Silver Seal
Pure Speyside Malt
Scotch Whisky
over **25** years old
Distilled at the MACALLAN Distillery
matured and bottled in April
Silver Seal Whisky Company Ltd
Glasgow

Special Reserve for
Silver Seal
Pure Islay Malt
Scotch Whisky
over **25** years old
Distilled at the ARDBEG Distillery
Isle of Islay
and bottled in Scotland in September 2001
Silver Seal Whisky Company Ltd
Glasgow G42 8XB 70 cl

Special Reserve for
Silver Seal
Pure Highland Malt
Scotch Whisky
over **13** years old
Distilled at the HIGHLAND PARK Distillery
matured and bottled in Scotland
in August 2007
Silver Seal Whisky Company
Glasgow
46% Vol.

Special Reserve for
Silver Seal
Pure Islay
Scotch Whisky
over **20** years old
Distilled at the PORT ELLEN Distillery
matured and bottled in Scotland
in April 2003
Silver Seal Whisky Company Ltd
Glasgow G42 8XB

Special Reserve for
Silver Seal
Pure Islay Malt
Scotch Whisky
over **21** years old
Distilled at the PORT ELLEN Distillery
matured and bottled in Scotland
in October 2003
Silver Seal Whisky Company Ltd
Glasgow
46% Vol. 70 cl

OLD ISLAY SINGLE MALT
BUNNAHABHAIN
Scotch Whisky
"Sestante Collection"
GUARANTEED **38** YEARS OLD
Distilled at the BUNNAHABHAIN DISTILLERY
MATURED AND BOTTLED IN SCOTLAND
46% Vol. 70 cl
Silver Seal Whisky Company

21 YEARS OLD
Single Speyside Malt
SPECIAL BOTTLING
Scotch Whisky
Macallan DISTILLERY
Distilled at the Macallan Distillery
Silver Seal Whisky Company
70 cl
PRODUCT OF SCOTLAND

Special Reserve for
Silver Seal
Pure Islay Malt
Scotch Whisky
over **26** years old
Distilled at the ARDBEG Distillery
Isle of Islay
and bottled in Scotland in March 2001
Silver Seal Whisky Company Ltd
Glasgow G42 8XB
70 cl

DISTILLATTI, COGNAC E WHISKY
PROVENIENTI DA UNA CANTINA PRIVATA TOSCANA

234

Linkwood 48 Years Old
Whisky Single Malt 1939
Scotland

75 cl, 40%

Distilled 1939

Bottled 1987

Imported by Sestante Import

1 bt

E

Euro 1.000/1.500

235

Rosebank 19 Years
Old Scotch Whisky
Scotland

75 cl, 70 proof

Imported by Pinerolo Import

Distributor Mainardi Import

1 bt

E

Euro 600/1.200

Covered cup damaged

Capsula danneggiata

236

Signatory Vintage
Royal Brackla 16 Year
Old Single Malt Scotch
Whisky 1979

Scotland

70 cl, 43%

Distilled 1979

Bottled 1995

Cask number 1611-12

Bt number 377 on 596

1 bt

E

Euro 200/500

237

Springbank 15 Year
Old Single Pure Malt
Campbeltown
Scotland

75 cl, 46%

Corked top

Solid cap

Imported by Sutti Import

1 bt - cs

E

Euro 650/1.000

238

Silver Seal Whisky
Highland Park 13 Year
Old Single Barrell
Special Reserve 1994
Scotland

70 cl, 46%

Distilled 1994

Bottled August 2007

Cask number 35

Bt number 313 on 367

1 bt - cs

E

Euro 250/500



DISTILLATTI, COGNAC E WHISKY
PROVENIENTI DA UNA CANTINA PRIVATA TOSCANA

239

Silver Seal Ardbeg
Single Barrel Selection
Scotland

**25 Year Old Pure Single Malt
Scotch Whisky Special Reserve
1976 - 1 bt cs**

70 cl, 46%

Distilled 1976

Bottled September 2001

Bt number 231 on 240

**26 Year Old Pure Single Malt
Scotch Whisky Special Reserve
1974 - 1 bt cs**

70 cl, 40%

Distilled May 1974

Bottled March 2001

Bt number 384 on 444

2 bt

E

Euro 1.000/1.600

240

Silver Seal Port Ellen
Missing Manager
Reserve 1982
Scotland

**21 Year Old Single Malt Scotch
Whisky Special Reserve - 1 bt cs**

70 cl, 46%

Distilled 1982

Bottled October 2003

Bt number 239 on 375

Missing release

**20 Year Old Single Malt Scotch
Whisky Special reserve - 1 bt cs**

70 cl, 40%

Distilled 1982

Bottled September 2003

Bt number 82 on 120

Missing release

2 bt

E

Euro 1.000/1.700

241

Silver Seal Macallan
Special Bottling
21 Year Old Single
Speyside Malt Scotch
Whisky 1989
Scotland

70 cl, 52%

**Commemorative 30th
Anniversary**

Distilled 1989

Bottled 2010

Single Barrel

Bt number 205 on 227

1 bt - cs

E

Euro 550/800

242

Silver Seal Macallan
Special Bottling 25
Year Old Single Malt
Scotch Whisky Special
Reserve 1979
Scotland

70 cl, 53,2%

Distilled 1979

Bottled April 2004

Single barrel

Bt number 125 on 262

1 bt - cs

E

Euro 550/800

243

Macallan Highland
Single Malt Scotch
Whisky President's
Edition
Scotland

70 cl, 40%

Long glass

**Realized only For China Market
(see Rear label)**

1 bt - cs

E

Euro 450/750

244

The Macallan
Selection
Scotland

**Macallan 7 Year Old Sherry wood
old release - 1 bt cs**

75 cl, 40%

Gold covered Cup

Imported by Giovinetti

**Macallan Miniature 10 Year Old -
12 bt cs**

5 cl, 40%

Year 70s

Imported by Giovinetti

13 bt

E

Euro 600/800



MACALLAN
DISTILLED
PRODUCT
A HIGHLAND
ACQUAVIT
SCOTCH
The Macallan
ESTABLIS
PROPRIETORS
GORDON &
ELGIN.
BOTTLED AT
GORDON & MA
70° PROOF BY
GORDON & MACPHAIL, ELC
CONTENTS 26% FL.OZS.

The
MACALLAN
The
MACALLAN
The
MACALLAN
37 Years
DISTIL
PRODUCT
MACALLAN
A HIGHLAND
ACQUAVIT
SCOTCH
The Macallan
ESTABLIS
PROPRIETORS
GORDON &
ELGIN.
BOTTLED AT
GORDON & MA
70° PROOF BY
GORDON & MACPHAIL, ELC
CONTENTS 26% FL.OZS.

MACALLAN
DISTILLED
1937
PRODUCE OF
ESTABLIS
MACALLAN
A HIGHLAND
ACQUAVIT
SCOTCH
The Macallan
ESTABLIS
PROPRIETORS
GORDON &
ELGIN.
BOTTLED AT
GORDON & MA
70° PROOF BY
GORDON & MACPHAIL, ELC
CONTENTS 26% FL.OZS.

MACALLAN
DISTILLED
1937
PRODUCE OF
ESTABLIS
MACALLAN
A HIGHLAND
ACQUAVIT
SCOTCH
The Macallan
ESTABLIS
PROPRIETORS
GORDON &
ELGIN.
BOTTLED AT
GORDON & MA
70° PROOF BY
GORDON & MACPHAIL, ELC
CONTENTS 26% FL.OZS.

MACALLAN
DISTILLED
1937
PRODUCE OF
ESTABLIS
MACALLAN
A HIGHLAND
ACQUAVIT
SCOTCH
The Macallan
ESTABLIS
PROPRIETORS
GORDON &
ELGIN.
BOTTLED AT
GORDON & MA
70° PROOF BY
GORDON & MACPHAIL, ELC
CONTENTS 26% FL.OZS.

MACALLAN
DISTILLED
1937
PRODUCE OF
ESTABLIS
MACALLAN
A HIGHLAND
ACQUAVIT
SCOTCH
The Macallan
ESTABLIS
PROPRIETORS
GORDON &
ELGIN.
BOTTLED AT
GORDON & MA
70° PROOF BY
GORDON & MACPHAIL, ELC
CONTENTS 26% FL.OZS.

MACALLAN
DISTILLED
1937
PRODUCE OF
ESTABLIS
MACALLAN
A HIGHLAND
ACQUAVIT
SCOTCH
The Macallan
ESTABLIS
PROPRIETORS
GORDON &
ELGIN.
BOTTLED AT
GORDON & MA
70° PROOF BY
GORDON & MACPHAIL, ELC
CONTENTS 26% FL.OZS.

MACALLAN
DISTILLED
1937
PRODUCE OF
ESTABLIS
MACALLAN
A HIGHLAND
ACQUAVIT
SCOTCH
The Macallan
ESTABLIS
PROPRIETORS
GORDON &
ELGIN.
BOTTLED AT
GORDON & MA
70° PROOF BY
GORDON & MACPHAIL, ELC
CONTENTS 26% FL.OZS.

MACALLAN
DISTILLED
1937
PRODUCE OF
ESTABLIS
MACALLAN
A HIGHLAND
ACQUAVIT
SCOTCH
The Macallan
ESTABLIS
PROPRIETORS
GORDON &
ELGIN.
BOTTLED AT
GORDON & MA
70° PROOF BY
GORDON & MACPHAIL, ELC
CONTENTS 26% FL.OZS.

MACALLAN
DISTILLED
1937
PRODUCE OF
ESTABLIS
MACALLAN
A HIGHLAND
ACQUAVIT
SCOTCH
The Macallan
ESTABLIS
PROPRIETORS
GORDON &
ELGIN.
BOTTLED AT
GORDON & MA
70° PROOF BY
GORDON & MACPHAIL, ELC
CONTENTS 26% FL.OZS.

DISTILLATI, COGNAC E WHISKY
PROVENIENTI DA UNA CANTINA PRIVATA TOSCANA

245

The Macallan 18 Year
Old Sherry Oak Single
Malt Scotch Whisky

Scotland

70 cl, 43%

1986 - 1 bt cs

1985 - 1 bt cs

1984 - 1 bt cs

1983 - 1 bt cs

1982 - 1 bt cs

1981 - 1 bt cs

6 bt

E

Euro 5.500/7.000

1982 - 1985 mancanti di fascetta

1984 - etichetta lievemente danneggiata

246

Macallan Sherry Wood
18 Year Single Malt
Scotch Whisky 1967

Scotland

75 cl, 43%

Distilled 1967

Imported by Giovinetti

1 bt

E

Euro 1.100/1.500

247

Macallan Sherry Wood
18 Year Old Single
Malt Scotch Whisky
1966

Scotland

75 cl, 43%

Distilled 1966

**Covered Gold cup with metal
screw**

Imported by Giovinetti

1 bt

E

Euro 1.100/1.600

248

Macallan Sherry Wood
17 Year Single Malt
Scotch Whisky 1965

Scotland

75 cl, 43%

Distilled 1965

Bottled 1983

Big screw top/dosatore

Imported by Rinaldi Import

1 bt

E

Euro 1.400/2.000

249

Macallan-Glenlivet
Sherry Wood Pure
Malt Scotch Whisky
Special Selection
Gordon & MacPhail
1964

Scotland

75 cl, 43%

Distilled 1964

Bottled 1982

Import by Rinaldi Import

1 bt

E

Euro 1.400/2.000

250

Macallan-Glenlivet
Selection

Scotland

**Sherry Wood 35 Year Old Gordon
& MacPhail 1940 - 1 bt cs**

75 cl

Import by Pinerolo Import

**Sherry Wood 37 Year Old Gordon
& MacPhail 1940 - 1 bt cs**

75 cl

Import by Pinerolo Import

2 bt

E

Euro 4.600/7.000

DISTILLED 1937
PRODUCE OF SCOTLAND

40%VOL.

70° PROOF

MACALLAN-GLENLIVET

A PURE
HIGHLAND MALT

LIQUEUR WHISKY

From

The Macallan Distillery

ESTABLISHED · 1824

PROPRIETORS · R. KEMP, MACALLAN-GLENLIVET LTD.

Bottled by

GORDON & MACPHAIL
ELGIN



DISTILLATI, COGNAC E WHISKY
PROVENIENTI DA UNA CANTINA PRIVATA TOSCANA

251

Macallan-Glenlivet
Sherry Wood Pure
Malt Scotch Whisky
Gordon & MacPhail
1939

Scotland

75 cl, 70 proof

Distilled 1939

Red release

1 bt

E

Euro 2.300/3.500

252

Macallan-Glenlivet
Sherry Wood Pure
Malt Scotch Whisky
Gordon & MacPhail
1937

Scotland

75 cl, 70 proof

Distilled 1937

Red screw top

1 bt

E

Euro 2.200/3.500

253

Macallan-Glenlivet
in Crystal Decanter
Sherry Wood Pure
Highland Malt Scotch
Whisky Gordon &
MacPhail 1937

Scotland

75 cl, 40% - 70 proof

Extra cristal cap presents

Seal wax on top

Imported by Pinerolo Import

1 bt - cs

E

Euro 2.600/4.000

254

Macallan-Glenlivet
Sherry Wood 35 Year
Old Pure Malt Scotch
Whisky Gordon &
MacPhail

Scotland

75 cl

Gold label edition - red numbers

Rear laber presents on 1 of 2

Imported by Pinerolo Import

2 bt

E

Euro 3.300/5.000

Macallan printed in gold screw cap

255

The Macallan 25th
Anniversary Selection

Scotland

**The Macallan 25 Years Old Sherry
Wood - 1 bt csl**

70 cl, 43%

Release red box, number vintage
red

**The Macallan 25 Years Old Sherry
Wood - 1 bt csl**

70 cl, 43%

Release wooden box, number
vintage red

**The Macallan Glenlivet 25 Red
Striped Season 1957 - 1 bt csl**

75 cl, 43%

Commemorative for 25th years

With certificate

Distilled 1957

Bottled 1982

Imported by Rinaldi Import

3 bt

E

Euro 7.000/10.000

SEDI E DIPARTIMENTI FIRENZE

ARCHEOLOGIA CLASSICA ED EGIZIA

CAPO DIPARTIMENTO
Neri Mannelli
neri.mannelli@pandolfini.it

ASSISTENTE
Margherita Pini
archeologia@pandolfini.it



ARGENTI ITALIANI ED ESTERI

JUNIOR EXPERT
Chiara Sabbadini Sodi
argenti@pandolfini.it



ARTI DECORATIVE DEL SECOLO XX E DESIGN

CAPO DIPARTIMENTO
Alberto Vianello
alberto.vianello@pandolfini.it

ASSISTENTE
Chiara Sabbadini Sodi
artidecorative@pandolfini.it



ARTE MODERNA E CONTEMPORANEA

CAPO DIPARTIMENTO
Jacopo Antolini
jacopo.antolini@pandolfini.it

ESPERTO
Andrea Alibrandi

ASSISTENTE
Carolina Orlandini
artecontemporanea@pandolfini.it



MOBILI E OGGETTI D'ARTE, PORCELLANE E MAIOLICHE

CAPO DIPARTIMENTO
Alberto Vianello
alberto.vianello@pandolfini.it

ASSISTENTE
Margherita Pini
arredi@pandolfini.it



DIPINTI E SCULTURE ANTICHE

CAPO DIPARTIMENTO
Ludovica Trezzani
roma@pandolfini.it

ASSISTENTI
Silvia Cosi
Lorenzo Pandolfini
dipintiantichi@pandolfini.it



DIPINTI E SCULTURE DEL SECOLO XIX

CAPO DIPARTIMENTO
Lucia Montigiani
lucia.montigiani@pandolfini.it

ASSISTENTE
Raffaella Calamini
dipinti800@pandolfini.it



GIOIELLI

CAPO DIPARTIMENTO
Maria Ilaria Ciatti
ilaria.ciatti@pandolfini.it



VINI PREGIATI E DA COLLEZIONE

CAPO DIPARTIMENTO
Francesco Tanzi
francesco.tanzi@pandolfini.it

ASSISTENTE
Carolina Orlandini
vini@pandolfini.it



STAMPE E DISEGNI ANTICHI E MODERNI

CAPO DIPARTIMENTO
Antonio Berni
antonio.berni@pandolfini.it

ASSISTENTE
Lorenzo Pandolfini
stampe@pandolfini.it



OROLOGI DA POLSO E DA TASCA

CAPO DIPARTIMENTO
Maria Iliaria Ciatti
ilaria.ciatti@pandolfini.it

CONSULENTE
Mario Acciughi



MILANO

ARGENTI ITALIANI ED ESTERI

CAPO DIPARTIMENTO
Roberto Dabbene
roberto.dabbene@pandolfini.it



LIBRI, MANOSCRITTI E AUTOGRAFI

CAPO DIPARTIMENTO
Chiara Nicolini
chiara.nicolini@pandolfini.it



ARTE DELL'ESTREMO ORIENTE

CAPO DIPARTIMENTO
Thomas Zecchini
thomas.zecchini@pandolfini.it

ASSISTENTE
Dan Paola Ye
arteorientale@pandolfini.it



MOBILI E OGGETTI D'ARTE

RESPONSABILE ESECUTIVO
Tomaso Piva
tomaso.piva@pandolfini.it



PORCELLANE E MAIOLICHE

ESPERTO
Giulia Anversa
milano@pandolfini.it



ARTE MODERNA E CONTEMPORANEA

RESPONSABILE ESECUTIVO
Gluco Cavaciuti
glauco.cavaciuti@pandolfini.it



ROMA

DIPINTI E SCULTURE ANTICHE

CAPO DIPARTIMENTO
Ludovica Trezzani
roma@pandolfini.it



Volete guardare e/o partecipare alle nostre aste da qualsiasi parte del mondo vi troviate? È semplice e veloce:

1.

Per partecipare, registratevi nella sezione

PANDOLFINI LIVE

del nostro sito internet www.pandolfini.it. Compilate il modulo con i vostri dati ed i documenti richiesti.

2.

Riceverete una mail che vi confermerà la vostra registrazione per poter partecipare alle nostre aste live.

3.

Il giorno dell'asta, un'ora prima dell'inizio della sessione, come cliente già registrato, riceverete una mail che informa dell'orario di inizio.

4.

Per partecipare ed offrire alle aste LIVE cliccate sul bottone

ENTRA IN SALA

e seguite le indicazioni di offerta.

5.

Per vedere una nostra asta dal vivo come ospite registratevi in

MY PANDOLFINI

e cliccate sul link

ENTRA IN SALA

Per informazioni ed assistenza si prega di contattare il nostro ufficio al +39 055 23 408 88 oppure: info@pandolfini.it

Would you like to watch and/or participate at our auctions wherever in the world you may be? It is quick and easy:

1.

To participate, sign up in the

PANDOLFINI LIVE

section of our website www.pandolfini.it. Fill out the form with your personal data and the documents required.

2.

You will receive an e-mail of confirmation that will allow you to participate at our auctions.

3.

On the day of the auction, an hour before the beginning of the session, customers who have already signed up will receive an e-mail that will confirm the starting time.

4.

In order to participate and bid at our auctions click on the button

ENTER THE ROOM

and follow the instructions to offer.

5.

To watch our auctions in real time as a guest sign up in

MY PANDOLFINI

and click on the button

ENTER THE ROOM

For any further information or assistance please contact our offices at +39 055 2340888 or via e-mail: info@pandolfini.it.

CONDIZIONI GENERALI DI VENDITA

1. Pandolfini CASA D'ASTE S.r.l. è incaricata a vendere gli oggetti affidati in nome e per conto dei mandanti, come da atti registrati all'Ufficio I.V.A. di Firenze. Gli effetti della vendita influiscono direttamente sul Venditore e sul Compratore, senza assunzione di altra responsabilità da parte di Pandolfini CASA D'ASTE S.r.l. oltre a quelle derivanti dal mandato ricevuto.
2. L'acquirente corrisponderà un corrispettivo complessivo di Iva per ciascun lotto, pari al 22,5% sui primi €100.000 e del 20% sulla cifra eccedente.
3. Le vendite si effettuano al maggior offerente e si intendono per contanti. Non sono accettati trasferimenti a terzi dei lotti già aggiudicati. Pandolfini CASA D'ASTE S.r.l. riterrà unicamente responsabile del pagamento all'aggiudicatario. Pertanto la partecipazione all'asta in nome e per conto di terzi dovrà essere preventivamente comunicata.
4. Le valutazioni in catalogo sono puramente indicative ed espresse in Euro. Le descrizioni riportate rappresentano un'opinione e sono puramente indicative e non implicano pertanto alcuna responsabilità da parte di Pandolfini CASA D'ASTE S.r.l. Eventuali contestazioni dovranno essere inoltrate in forma scritta entro 10 giorni e se ritenute valide comporteranno unicamente il rimborso della cifra pagata senza alcun'altra pretesa.
5. Per preservare lo stato di conservazione le bottiglie non verranno esposte, ma saranno conservate nella nostra cantina. Si invitano i futuri acquirenti a richiedere ai nostri esperti un report dettagliato sulle condizioni di ciascun lotto. Su appuntamento è anche possibile vedere le bottiglie. Tutti gli oggetti vengono venduti "come visti".
6. Pandolfini CASA D'ASTE S.r.l. può accettare commissioni d'acquisto (offerte scritte e telefoniche) dei lotti in vendita su preciso mandato, per quanti non potranno essere presenti alla vendita. I lotti saranno sempre acquistati al prezzo più conveniente consentito da altre offerte sugli stessi lotti e dalle riserve registrate. Pandolfini CASA D'ASTE S.r.l. non si ritiene responsabile, pur adoperandosi con massimo scrupolo, per eventuali errori in cui dovesse incorrere nell'esecuzione di offerte (scritte o telefoniche). Nel compilare l'apposito modulo, l'offerente è pregato di controllare accuratamente i numeri dei lotti, le descrizioni e le cifre indicate. Non saranno accettati mandati di acquisto con offerte illimitate. La richiesta di partecipazione telefonica sarà accettata solo se formulata per iscritto prima della vendita. Nel caso di due offerte scritte identiche per lo stesso lotto, prevarrà quella ricevuta per prima.
7. Durante l'asta il Banditore ha la facoltà di riunire o separare i lotti.
8. I lotti sono aggiudicati dal Direttore della vendita; in caso di contestazioni, il lotto disputato viene rimesso all'incanto nella seduta stessa sulla base dell'ultima offerta raccolta. L'offerta effettuata in sala prevale sempre sulle commissioni d'acquisto di cui al n.6.
9. Il pagamento totale del prezzo di aggiudicazione dei diritti d'asta potrà essere immediatamente preteso da Pandolfini CASA D'ASTE S.r.l.; in ogni caso lo stesso dovrà essere effettuato entro e non oltre le ore 12.00 del giorno successivo alla vendita.
10. I lotti acquistati e pagati devono essere immediatamente ritirati. In caso contrario spetteranno tutti i diritti di custodia a Pandolfini CASA D'ASTE S.r.l. che sarà esonerata da qualsiasi responsabilità in relazione alla custodia e all'eventuale deterioramento degli oggetti. Il costo settimanale di magazzino ammonterà a euro 26,00.
11. Gli acquirenti sono tenuti all'osservanza di tutte le disposizioni legislative e regolamenti in vigore relativamente agli oggetti sottoposti a notifica, con particolare riferimento alla Legge n. 1089 del 1 giugno 1939. L'esportazione di oggetti è regolata dalla suddetta normativa e dalle leggi doganali e tributarie in vigore. Pandolfini CASA D'ASTE S.r.l. declina ogni responsabilità nei confronti degli acquirenti in ordine ad eventuali restrizioni all'esportazione dei lotti aggiudicati. L'aggiudicatario non potrà, in caso di esercizio del diritto di prelazione da parte dello Stato, pretendere da Pandolfini CASA D'ASTE S.r.l. o dal Venditore alcun rimborso od indennizzo.
12. Il Decreto Legislativo del 22 gennaio 2004 disciplina l'esportazione dei Beni Culturali al di fuori del territorio della Repubblica Italiana, mentre l'esportazione al di fuori della Comunità Europea è altresì assoggettata alla disciplina prevista dal Regolamento CEE n. 3911/92 del 9 dicembre 1992, come modificato dal Regolamento CEE n.2469/96 del 16 dicembre 1996 e dal Regolamento CEE n. 974/01 del 14 maggio 2001. Pandolfini CASA D'ASTE S.r.l. non risponde del rilascio dei relativi permessi previsti né può garantirne il rilascio. La mancata concessione delle suddette autorizzazioni non possono giustificare l'annullamento dell'acquisto né il mancato pagamento.
13. Le seguenti forme di pagamento potranno facilitare l'immediato ritiro di quanto acquistato:
 - a) contanti fino a 2.999 euro;
 - b) assegno circolare soggetto a preventiva verifica con l'istituto di emissione;
 - c) assegno bancario di conto corrente previo accordo con la direzione amministrativa della Pandolfini CASA D'ASTE S.r.l.;
 - d) bonifico bancario.Codice IBAN - IT 25 D 01030 02827 000006496795
14. Il presente regolamento viene accettato automaticamente da quanti concorrono alla vendita all'asta. Per tutte le contestazioni è stabilita la competenza del Foro di Firenze.
15. I lotti contrassegnati con (*) sono stati affidati da soggetti I.V.A. e pertanto assoggettati ad I.V.A. come segue: 22% sul corrispettivo netto d'asta e 22% sul prezzo di aggiudicazione.
16. I lotti contrassegnati con (λ) s'intendono corredati da attestato di libera di circolazione o attestato di temporanea importazione artistica in Italia.

COME PARTECIPARE ALL'ASTA

Le aste sono aperte al pubblico e senza alcun obbligo di acquisto. I lotti sono solitamente venduti in ordine numerico progressivo come riportati in catalogo. Il ritmo di vendita è indicativamente di 90 - 100 lotti l'ora ma può variare a seconda della natura degli oggetti.

Offerte scritte e telefoniche

Nel caso non sia possibile presenziare all'asta, Pandolfini CASA D'ASTE potrà concorrere per Vostro conto all'acquisto dei lotti.

Per accedere a questo servizio, del tutto gratuito, dovrete inoltrare l'apposito modulo che troverete in fondo al catalogo o presso i ns. uffici con allegato la fotocopia di un documento d'identità. I lotti saranno eventualmente acquistati al minor prezzo reso possibile dalle altre offerte in sala.

In caso di offerte dello stesso importo sullo stesso lotto, avrà precedenza quella ricevuta per prima. Pandolfini CASA D'ASTE S.r.l. offre inoltre ai propri clienti la possibilità di essere contattati telefonicamente durante l'asta per concorrere all'acquisto dei lotti proposti.

Sarà sufficiente inoltrare richiesta scritta che dovrà pervenire entro le ore 12:00 del giorno di vendita. Detto servizio sarà garantito nei limiti della disposizione delle linee al momento ed in ordine di ricevimento delle richieste.

Per quanto detto si consiglia di segnalare comunque un'offerta che ci consentirà di agire per Vostro conto esclusivamente nel caso in cui fosse impossibile contattarvi.

Rilanci

Il prezzo di partenza è solitamente inferiore alla stima indicata in catalogo ed i rilanci sono indicativamente pari al 10% dell'ultima battuta.

In ogni caso il Banditore potrà variare i rilanci nel corso dell'asta.

Ritiro lotti

I lotti pagati nei tempi e modi sopra riportati dovranno, salvo accordi contrari, essere immediatamente ritirati.

Su precise indicazioni scritte da parte dell'acquirente Pandolfini CASA D'ASTE S.r.l. potrà, a spese e rischio dello stesso, curare i servizi d'imballaggio e trasporto.

Per altre informazioni si rimanda alle Condizioni Generali di Vendita.

CORRISPETTIVO D'ASTA E I.V.A.

Corrispettivo d'asta

L'acquirente corrisponderà un corrispettivo d'asta calcolato sul prezzo di aggiudicazione di ogni lotto pari al 18,44% + I.V.A.

Imposta Valore Aggiunto

L'I.V.A. dovuta dall'acquirente è pari al: **22% sul corrispettivo netto d'asta.**

Pertanto il prezzo finale sarà costituito dalla somma dell'aggiudicazione e di una percentuale complessiva del 22,5 %.

Pagamenti

Il pagamento dei lotti dovrà essere effettuato, in €, entro il giorno successivo alla vendita, con una delle seguenti forme:

- contanti fino a 2.999 euro
- assegno circolare non trasferibile o assegno bancario previo accordo con la Direzione amministrativa.
intestato a:
Pandolfini CASA D'ASTE S.r.l.
- bonifico bancario presso:
BANCA MONTE DEI PASCHI DI SIENA
Via Sassetti, 4 - FIRENZE
IBAN IT 25 D 01030 02827 000006496795
intestato a Pandolfini Casa d'Aste
Swift BIC PASCITM1W40

Pandolfini CASA D'ASTE S.r.l. agisce per conto dei venditori in virtù di un mandato con rappresentanza e pertanto non si sostituisce ai terzi nei rapporti contabili.

I lotti venduti da Soggetti I.V.A. saranno fatturati da quest'ultimi agli acquirenti.

La ns. fattura, pur riportando per quietanza gli importi relativi ad aggiudicazione ed I.V.A., è costituita unicamente dalla parte appositamente evidenziata.

Lotti contrassegnati in catalogo

I lotti contrassegnati con (*) sono stati affidati da soggetti I.V.A. e pertanto assoggettati ad I.V.A. come segue:

22% sul corrispettivo netto d'asta e

22% sul prezzo di aggiudicazione.

In questo caso sul prezzo di aggiudicazione verrà calcolata una percentuale del 44,5%.

ACQUISTARE DA PANDOLFINI

Lotto

Per lotto si intende sia un gruppo di bottiglie dello stesso vino (denominazione, produttore e annata), sia una singola bottiglia, sia un insieme di bottiglie diverse, ma raggruppate secondo un ordine logico: vini della stessa regione (ad esempio, Barolo e Barbaresco), vini basati sulle stesse tecniche di vinificazione (ad esempio, Syrah maturati in barrique) o vini dello stesso tipo proposti in annate differenti (ad esempio, Sassicaia '82, '83 e '85).

Stato di conservazione dei lotti

Ogni lotto riporta, espresso con una sigla, un giudizio sintetico sullo stato di conservazione delle bottiglie che lo compongono. Le sigle vanno da:

E eccellente	MB molto buono	B buono	D discreto
------------------------	--------------------------	-------------------	----------------------

Tale valutazione è basata su una ricognizione esterna dei flaconi - stato dell'etichetta e sua leggibilità, livello di colmataura del vino, stato della capsula, stato del vetro - e non può in nessun caso sostituire il giudizio degustativo, che rimane l'unico probante per quanto riguarda l'effettivo valore organolettico del vino in vendita.

Livelli di colmataura

È convenzione internazionale valutare il valore di una bottiglia sulla base del livello di colmataura del vino che contiene. Ad esempio, se una bottiglia di Bordeaux è colma fino alla spalla, può essere in eccellente stato di conservazione se il vino ha più di 30-40 anni e viceversa in cattivo stato di conservazione se il vino ha meno di 4-5 anni. Per comodità riportiamo il seguente schema (valido per le bottiglie bordolesi e simili):

1. **entro il collo:** è il livello di colmataura standard;
2. **collo inferiore:** nella norma per i vini di qualsiasi età;
3. **sommità della spalla:** nella norma per tutti i vini, un po' meno per i vini molto giovani (di 3-4 anni);
4. **spalla:** livello normale per i vini da 10 a 15 anni d'età;
5. **spalla media:** normale per i vini di 20 anni, anche se potrebbe esserci qualche problema con la tenuta del tappo;
6. **spalla bassa:** qualità variabile, con prezzi meno elevati. Non insolito per bottiglie di 25 o più anni;
7. **fine spalla:** molto imprevedibile, quindi di solito vini poco stimati.

Confezione

CS cartone originale	CSL cassa in legno
--------------------------------	------------------------------

BOTTIGLIE BORDOLESI



Livelli di colmatatura per bottiglie borgognotte (o simili)

È convenzione internazionale valutare il valore di una bottiglia sulla base del livello di colmatatura del vino che contiene. Ad esempio, se una bottiglia di Bordeaux è colma fino alla spalla, può essere in eccellente stato di conservazione se il vino ha più di 30-40 anni e viceversa in cattivo stato di conservazione se il vino ha meno di 4-5 anni. Per comodità riportiamo il seguente schema (valido per le bottiglie borgognotte e simili):

1. **entro il collo:** è il livello di colmatatura standard;
2. **collo inferiore:** nella norma per i vini di qualsiasi età;
3. **sommità della spalla:** nella norma per tutti i vini, un po' meno per i vini molto giovani (di 3-4 anni);
4. **spalla:** livello normale per i vini da 10 a 15 anni d'età;
5. **spalla media:** normale per i vini di 20 anni, anche se potrebbe esserci qualche problema con la tenuta del tappo;
6. **spalla bassa:** qualità variabile, con prezzi meno elevati. Non insolito per bottiglie di 25 o più anni;
7. **fine spalla:** molto imprevedibile, quindi di solito vini poco stimati.

BOTTIGLIE BORGOGNOTTE



I FORMATI

Mezza bottiglia (half bottle):	0,375 Lt.	Methusalah (o Imperiale):	6 Lt.
Normale (bt):	0,75 Lt.	Salmanazar:	9 Lt.
Magnum (Mg):	1,5 Lt.	Balthazar:	12 Lt.
Marie-Jeanne:	2 Lt.	Nabuchodonosor:	15 Lt.
Tappit-Hen:	2 Lt. circa	Melchior:	18 Lt.
Jeroboam (DMg):	3 Lt.	Sovereign:	26 Lt. circa
Dame-Jeanne:	3,87 Lt.	Doppio Nabuchodonosor:	30 Lt.
Rehoboam:	4,5 Lt.		

I curiosi nomi delle bottiglie più grandi sono quelle dei re babilonesi i cui anni di regno corrispondono al diverso formato delle stesse.

Valutazioni

Presso gli uffici di Pandolfini CASA D'ASTE S.r.l. è possibile, su appuntamento, ottenere una valutazione gratuita dei Vostri oggetti.

In alternativa, potrete inviare una fotografia corredata di tutte le informazioni utili alla valutazione, in base alla quale i ns. esperti potranno fornire un valore di stima indicativo.

Mandato per la vendita

Qualora decidiate di affidare gli oggetti per la vendita, il personale Pandolfini Vi assisterà in tutte le procedure.

Alla consegna degli oggetti Vi verrà rilasciato un documento (mandato a vendere) contenente la lista degli oggetti, i prezzi di riserva, la commissione e gli eventuali costi per assicurazione, foto e trasporto.

Dovranno essere forniti un documento d'identità ed il codice fiscale per l'annotazione sui registri di P.S. conservati presso gli uffici Pandolfini.

Il mandato a vendere è con rappresentanza e pertanto Pandolfini CASA D'ASTE S.r.l. non si sostituisce al mandante nei rapporti con i terzi. I soggetti obbligati all'emissione di fattura riceveranno, unitamente al rendiconto, elenco dei nominativi degli acquirenti per procedere alla fatturazione.

Riserva

Il prezzo di riserva è l'importo minimo (al lordo delle commissioni) al quale l'oggetto affidato può essere venduto.

Detto importo è strettamente riservato e sarà tutelato dal Banditore in sede d'asta.

Qualora detto prezzo non venga raggiunto, il lotto risulterà invenduto.

Commissioni

Sui lotti venduti Pandolfini CASA D'ASTE S.r.l. applicherà una commissione del 13% (oltre ad I.V.A.) mediante detrazione dal ricavato.

Liquidazione del ricavato

Trascorsi circa 30 giorni dalla data dell'asta, e comunque una volta ultimate le operazioni d'incasso, provvederemo alla liquidazione, dietro emissione di una fattura contenente in dettaglio le commissioni e le altre spese addebitate.

INFORMAZIONI E CONDITION REPORT

Nonostante sia stato compiuto ogni possibile sforzo nel descrivere i livelli delle annate più vecchie, i tappi di oltre venti anni cominciano a perdere elasticità e quindi il livello del vino può variare dal momento della catalogazione al momento della vendita.

È peraltro risaputo che i tappi più vecchi possono cedere durante o dopo la spedizione. Pertanto si ribadisce che con i vini più vecchi vi è sempre il rischio di cedimento del tappo e ciò deve essere attentamente considerato.

I lotti dei vini, una volta aggiudicati, sono soggetti a non restituzione. Per preservare lo stato di conservazione le bottiglie non verranno esposte, ma saranno conservate nella nostra cantina di Firenze.

Si invitano i futuri acquirenti a richiedere ai nostri esperti un report dettagliato sulle condizioni di ciascun lotto.

Su appuntamento è anche possibile vedere le bottiglie.

Tutti gli oggetti vengono venduti "come visti".

Dal momento che i lotti sono conservati nella nostra cantina di Firenze, preghiamo gli acquirenti di contattare i nostri uffici per i pagamenti e per concordare le modalità e le date di ritiro.

CONDITIONS OF SALE

1. Pandolfini CASA D'ASTE S.r.l. is entrusted with objects to be sold in the name and on behalf of the consignors, as stated in the deeds registered in the V.A.T. Office of Florence. The effects of this sale involve only the Seller and the Purchaser, without any liability on the part of Pandolfini CASA D'ASTE S.r.l. other than that relating to the mandate received.
2. The purchaser will pay for each lot an auction fee including V.A.T., equivalent to 22,5% on the first €100.000 and to 20% for any exceeding amount.
3. The objects will be sold to the highest bidder. The transfer of a sold lot to a third party will not be accepted. Pandolfini CASA D'ASTE S.r.l. will hold the successful bidder solely responsible for the payment. Notification of the participation at the auction in the name and on behalf of a third party is therefore required in advance.
4. The estimates in the catalogue are purely indicative and are expressed in euros. The descriptions of the lots are to be considered no more than an opinion and are purely indicative, and do not therefore entail any liability on the part of Pandolfini CASA D'ASTE S.r.l. Any complaints should be sent in writing within 10 days, and if considered valid, will entail solely the reimbursement of the amount paid without any further claim.
5. To ensure the preservation of the wine, the bottles will not be exhibited, but will be stored in our cellars. We invite potential purchasers to request a detailed report on the condition of each lot from our experts. It is also possible to inspect the bottles by appointment. All the objects are "sold as seen".
6. Pandolfini CASA D'ASTE S.r.l. may accept absentee and telephone bids for the objects on sale on behalf of persons who are unable to attend the auction. The lots will still be purchased at the best price, in compliance with other bids for the same lots and with the registered reserves. Though operating with extreme care, Pandolfini CASA D'ASTE S.r.l. cannot be held responsible for any possible mistakes in managing absentee or telephone bids. We advise the bidder to carefully check the numbers of the lots, the descriptions and the bids indicated when filling in the relevant form. We cannot accept absentee bids of an unlimited amount. The request of telephone bidding will be accepted only if submitted in writing before the sale. In case of two identical absentee bids for the same lot, priority will be given to the first one received.
7. During the auction the Auctioneer is entitled to combine or to separate the lots.
8. The lots are sold by the Auctioneer; in case of dispute, the contested lot will be re-offered in the same auction starting from the last bid received. A bid placed in the salesroom will always prevail over an absentee bid, as in n. 6.
9. Pandolfini CASA D'ASTE S.r.l. may immediately request the payment of the final price, including the buyer's premium; it is due to be paid however no later than 12 p.m. of the day following the auction.
10. Purchased and paid for lots must be collected immediately. Failing this, Pandolfini CASA D'ASTE S.r.l.'s will be entitled to storage charges, and will be exempt from any liability for storage or possible damage to sold objects. The weekly storage fee will amount to €26.00.
11. Purchasers must observe all legislative measures and regulations currently in force regarding notified objects, with reference to Law n. 1089 dated 1st June 1939. The exportation of objects is determined by the aforementioned regulation and by the customs and taxation laws in force. Pandolfini CASA D'ASTE S.r.l. refuses any responsibility towards purchasers regarding exportation restrictions on the purchased lots. Should the State exercise the right of pre-emption, no refund or compensation will be due either to the purchaser on the part of Pandolfini CASA D'ASTE S.r.l. or to the Seller.
12. The Legislative Decree dated 22nd January 2004 regulates the exportation of objects of cultural interest outside Italy, while exportation outside the European Community is regulated by the EEC Regulation n. 3911/92 dated 9th December 1992, as modified by the EEC Regulation n. 2469/96 dated 16th December 1996 and by the EEC Regulation n. 974/01 dated 14th May 2001. Pandolfini CASA D'ASTE S.r.l. shall not be considered responsible for, and cannot guarantee, the issuing of relevant permits. Should these permits not be granted, Pandolfini CASA D'ASTE S.r.l. cannot accept the cancellation of the purchase or the refusal to pay.
13. The following payment methods will facilitate the immediate collection of the purchased lot:
 - a) cash up to € 2.999;
 - b) bank draft subjected to previous verification at the bank which issued it;
 - c) personal cheque by previous agreement with the administrative office of Pandolfini CASA D'ASTE S.r.l.;
 - d) bank transfer:
IBAN IT 25 D 01030 02827 000006496795 - Swift BIC PASCITM1W40
14. Those participating in the sale will be automatically bound by these Terms and Conditions. The Court of Florence has jurisdiction over possible complaints.
15. Lots with the symbol (*) have been entrusted by Consignors subject to V.A.T. and are therefore subject to V.A.T. as follows: 22% on the hammer price and 22% on the final price. In this case the percentage will be 42%.
16. For lots with the symbol (λ), an export licence or a temporary importation licence is available.

AUCTIONS

Auctions are open to the public without any obligation to bid. The lots are usually sold in numerical order as listed in the catalogue. Approximately 90-100 lots are sold per hour, but this figure can vary depending on the nature of the objects.

Absentee bids and telephone bids

If it's not possible for the bidder to attend the auction in person, Pandolfini CASA D'ASTE S.r.l. will execute the bid on your behalf.

To have access to this free service you will need to send us a photocopy of some form of ID and the relevant form that you will find at the end of the catalogue or in our offices. The lots will be purchased at the best possible price depending on the other bids in the salesroom.

In the event of bids of equal amount, the first one to be placed will have the priority. Pandolfini CASA D'ASTE S.r.l. offers its clients the possibility to be contacted by telephone during the auction to participate in the sale. You will need to send a written request before 12 p.m. of the day of the sale. This service is guaranteed depending on the lines available at the time, and according to the order of arrival of the requests.

We therefore advise clients to place a bid that will allow us to execute it on their behalf only when it is not possible to contact them.

Bids

The starting price is usually lower than the estimate stated in the catalogue, and each raising will be approximately 10% of the previous bid.

The raising of the bid during the auction is, in any case at the sole discretion of the auctioneer.

Collection of lots

The lots paid for following the aforementioned procedures must be collected immediately, unless other agreements have been taken with the auction house.

Pandolfini CASA D'ASTE S.r.l. may, following the precise, written indications of the Purchaser, attend to the packing and shipping of the lots at the Purchaser's risk and expense.

For any other information please see General Conditions of Sale.

BUYER'S PREMIUM AND V.A.T.

Buyer's premium

The purchaser will pay a buyer's premium that is added to the hammer price of every lot and calculated as follows: 18,44% + V.A.T.

Value Added Tax

The purchaser will pay 22% V.A.T. on the hammer price. The final price is therefore composed of the hammer price plus a total of 22,5%.

Payment

The payment of the lots is due, in EUR, the day following the sale, in any of the following ways:

- cash up to € 2.999
- non-transferable bank draft or personal cheque with prior consent from the administrative office, made payable to: Pandolfini CASA D'ASTE S.r.l.
- bank transfer to: BANCA MONTE DEI PASCHI DI SIENA Filiale 1874 Sede di Firenze:
Via del Corso, 6 Codice
IBAN: IT 25 D 01030 02827 000006496795,
Swift BIC - PASCITM1W40

Pandolfini CASA D'ASTE S.r.l. acts on behalf of the Consignor on the basis of a mandate, and does not substitute third parties regarding payments. For lots sold by V.A.T. payers, an invoice will be issued to the purchaser by the seller. Our invoice, though you will find reported the hammer price and the V.A.T., is only made up of the amount highlighted.

Buyer's premium

Lots with symbol

Lots with the symbol (*) have been entrusted by Consignors subject to V.A.T. and are therefore subject to V.A.T. as follows: 22% on the hammer price and 22% on the final price.

In this case the percentage will be 44,5%.

BUYING AT PANDOLFINI

Lot

A lot can include a group of bottles of the same wine (name, producer and vintage), a single bottle, or a set of different bottles, assembled following a logical order: wine from the same region (for example, Barolo and Barbaresco), based on the same winemaking techniques (for example, Syrah aged in barrique) or bottles of the same typology but of different vintages (for example, Sassicaia '82, '83 and '85).

Condition of the lots

A concise judgement on the condition of the bottles is reported in the description of every lot with the following abbreviations:

E Excellent	MB Very good	B Good	D Fair
-----------------------	------------------------	------------------	------------------

This evaluation is based on the analysis of the exterior of the bottles – state and legibility of the label, fill level, condition of the seal, state of the glass – and can never substitute the tasting evaluation, which remains the only real test as far as the actual organoleptic quality of the wine on sale is concerned.

Fill levels

By international agreement the value of a bottle is based on the fill level of the wine it contains. For example, if a Bordeaux bottle is filled to the shoulder, it can be in an excellent state of preservation if the wine is over 30-40 years of age, or, on the contrary, in a bad one if the wine is under 4-5 years old. For your convenience, please see the following chart (valid for Bordeaux bottles and similar):

1. **within neck:** standard level
2. **bottom neck:** normal level for wines of any age;
3. **top-shoulder:** normal level for all wines, less normal for very young wines (3-4 years of age);
4. **shoulder:** normal level for wines from 10 to 15 years of age;
5. **mid-shoulder:** normal level for wines of 20 years of age, but there could be some weakening of the cork;
6. **low-shoulder:** variable quality, with lower estimates. Not unusual in bottles of 25 years of age or over;
7. **bottom-shoulder:** very unpredictable, therefore usually wines with a low estimate.

Confezione

CS original carton	CSL wooden case
------------------------------	---------------------------

BORDEAUX BOTTLES



BUYING AT PANDOLFINI

Fill levels for Burgundy bottles (or similar)

By international agreement the value of a bottle is based on the fill level of the wine it contains. For example, if a Bordeaux bottle is filled to the shoulder, it can be in an excellent state of preservation if the wine is over 30-40 years of age, or, on the contrary, in a bad one if the wine is under 4-5 years old. For your convenience, please see the following chart (valid for Bordeaux bottles and similar):

1. **within neck:** standard level
2. **bottom neck:** normal level for wines of any age;
3. **top-shoulder:** normal level for all wines, less normal for very young wines (3-4 years of age);
4. **shoulder:** normal level for wines from 10 to 15 years of age;
5. **mid-shoulder:** normal level for wines of 20 years of age, but there could be some weakening of the cork;
6. **low-shoulder:** variable quality, with lower estimates. Not unusual in bottles of 25 years of age or over;
7. **bottom-shoulder:** very unpredictable, therefore usually wines with a low estimate.

BURGUNDY BOTTLES



SIZES

Half bottle:	0,375 Lt.	Methusalah (or Imperial):	6 Lt.
Normal (bt):	0,75 Lt.	Salmanazar:	9 Lt.
Magnum (Mg):	1,5 Lt.	Balthazar:	12 Lt.
Marie-Jeanne:	2 Lt.	Nebuchadnezzar:	15 Lt.
Tappit-Hen:	2 Lt. circa	Melchior:	18 Lt.
Jeroboam (DMg):	3 Lt.	Sovereign:	26 Lt. circa
Dame-Jeanne:	3,87 Lt.	Double Nebuchadnezzar:	30 Lt.
Rehoboam:	4,5 Lt.		

The curious names of the larger bottles are those belonging to Babylonian kings whose years of reign correspond to the size of the bottles.

SELLING THROUGH PANDOLFINI

Evaluations

You can ask for a free evaluation of your objects by fixing an appointment at the headquarters of Pandolfini CASA D'ASTE S.r.l. Alternatively, you may send us a photograph of the objects and any information which could be useful: our specialists will then express an indicative evaluation.

Mandate of sale

If you should decide to entrust your objects to us, the Pandolfini staff will assist you through the entire process. Upon delivery of the objects you will receive a document (mandate of sale) which includes a list of the objects, the reserves, our commission and possible costs for insurance, photographs and shipping. We will need some form of ID and your date and place of birth for the registration in the P.S. registers in the offices of Pandolfini. The mandate of sale is a mandate of representation: therefore Pandolfini CASA D'ASTE S.r.l. cannot substitute the seller in his relations with third parties. Sellers who have to issue invoices will receive, with our invoice, the list of the purchasers in order to proceed with the invoicing.

Reserve

The reserve is the minimum amount (commission included) at which an object can be sold. This sum is strictly confidential and the auctioneer will ensure it remains so it during the auction. If the reserve is not reached, the lot will remain unsold.

Commission

Pandolfini CASA D'ASTE S.r.l. will apply a 13% (plus V.A.T.) commission which will be deducted from the hammer price.

Payment

You will receive payment within 35 working days from the day of the sale, provided the payment on behalf of the purchaser is complete, with the issue of a detailed invoice reporting commissions and any other charges applicable.

INFORMATION AND CONDITION REPORT

Though every possible effort has been made to specify the fill levels of the oldest vintages, corks that are over twenty years of age start to lose elasticity, the fill level of the wine may therefore vary from the moment it is catalogued to the moment it is sold.

Furthermore, it is commonly known that the oldest corks may break during or after the transport. We would therefore like to stress that one must always take into account the possible risk of cork failure.

The lots of wine bottles, once purchased, cannot be returned. To ensure the preservation of the wine, the bottles will not be exhibited, but will be stored in our cellars in Florence.

We invite potential purchasers to request a detailed report on the condition of each lot from our experts.

It is also possible to inspect the bottles by appointment.

All the objects are sold "as seen".

Given that the lots are stored in our cellars in Florence, we invite you to contact our offices for the payment and to arrange the date and methods for collecting the wine.

Cognome | Surname _____

Nome | Name _____

Ragione Sociale | Company Name _____

@EMAIL _____

Indirizzo | Address _____

Città | City _____

C.A.P. | Zip Code _____

Telefono Ab. | Phone _____

Fax _____

Cell. | Mobile _____

Cod. Fisc o Partita IVA | VAT _____

PAGAMENTO | PAYMENT

Assegno intestato a Pandolfini Casa d'Aste | Check to Pandolfini Casa d'Aste

Bonifico Bancario | Bank transfer to
Banca Monte dei Paschi di Siena
IBAN: IT25D0103002827000006496795 - BIC/SWIFT: PASC IT M1W40

VISA

MASTERCARD

CARTA # | CARD # _____

Security Code _____

Data scadenza | Expiration Date _____

Firma | Signature _____

NUOVO | NEW

RINNOVO | RENEWAL

SEGNARE LE CATEGORIE DI INTERESSE PLEASE CHECK THE CATEGORIES OF INTEREST

ARREDI E MOBILI ANTICHI,
OGGETTI D'ARTE, PORCELLANE E MAIOLICHE € 120
FURNITURE, WORKS OF ART,
PORCELAIN AND MAIOLICA
3 Cataloghi | Catalogues

DIPINTI E SCULTURE DEL SEC XIX € 120
19TH CENTURY PAINTINGS AND SCULPTURES
3 Cataloghi | Catalogues

DIPINTI E SCULTURE ANTICHE € 120
OLD MASTER PAINTINGS AND SCULPTURES
3 Cataloghi | Catalogues

ARTE ORIENTALE | ASIAN ART € 80
2 Cataloghi | Catalogues

ARCHEOLOGIA | ANTIQUITIES € 50
2 Cataloghi | Catalogues

ARGENTI | SILVER € 120
MONETE E MEDAGLIE | COINS AND MEDALS
GIOIELLI E OROLOGI | JEWELRY AND WATCHES
3 Cataloghi | Catalogues

STAMPE E DISEGNI | PRINTS AND DRAWINGS € 60
LIBRI E MANOSCRITTI | BOOKS AND MANUSCRIPTS
2 Cataloghi | Catalogues

VINI | WINES € 80
3 Cataloghi | Catalogues

ARTE MODERNA E CONTEMPORANEA € 120
ARTI DECORATIVE DEL SEC XX E DESIGN
MODERN AND CONTEMPORARY ART
20TH CENTURY DECORATIVE ARTS AND DESIGN
6 Cataloghi | Catalogues

TOTALE | TOTAL €

RISPEDIRE ALL'UFFICIO ABBONAMENTI - PLEASE SEND THIS FORM BACK TO THE SUBSCRIPTION OFFICE

PANDOLFINI CASA D'ASTE Palazzo Ramirez Montalvo | Borgo degli Albizi, 26 | 50122 Firenze | Tel. +39 055 2340888-9 | Fax +39 055 244343 | info@pandolfini.it



PROSSIME ASTE

OTTOBRE

**UN SECOLO TRA COLLEZIONISMO
E MERCATO ANTIQUARIO A FIRENZE**

19 OTTOBRE 2016
Firenze

NOVEMBRE

IMPORTANTI MAIOLICHE RINASCIMENTALI

9 NOVEMBRE 2016
Firenze

CAPOLAVORI DA COLLEZIONI ITALIANE

9 NOVEMBRE 2016
Firenze

PORCELLANE E MAIOLICHE

22 NOVEMBRE 2016
Firenze

DIPINTI ANTICHI

23 NOVEMBRE 2016
Firenze

DIPINTI DEL SECOLO XIX

23 NOVEMBRE 2016
Firenze

DISEGNI E STAMPE ANTICHI E MODERNI

24 NOVEMBRE 2016
Firenze

LIBRI ANTICHI

24 NOVEMBRE 2016
Firenze

ARGENTI E NUMISMATICA

29 NOVEMBRE 2016
Firenze

GIOIELLI E OROLOGI DA POLSO E DA TASCA

30 NOVEMBRE 2016
Firenze

Impaginazione:

Studio A&C Comunicazione - Firenze

Stampa:

Grafiche Cappelli S.r.l. - Osmanoro (FI)

Fotografie:

IndustrialFoto - Osmanoro (FI)



ART ASSICURAZIONI

L'arte di assicurare l'arte

Agenzia CATANI GAGLIANI

Firenze

Tel. 055.2342717



GARAGE DEL BARGELLO

Via Ghibellina, 170/r

50122 Firenze

Tel. 055 238 1857



Banca Federico Del Vecchio

 Gruppo BancaEtruria

W E A L T H
M A N A G E M E N T

Viale Gramsci, 69 • Firenze • Tel. 055 20051

www.bancadelvecchio.it



ASSOCIAZIONE NAZIONALE CASE D'ASTE

BLINDARTE CASA D'ASTE

Via Caio Duilio 4d/10 - 80125 Napoli
tel. 081 2395261 - fax 081 5935042
www.blindarte.com
e-mail: info@blindarte.com

ASTE BOLAFFI - ARCHAION

Via Cavour 17/F - 10123 Torino
tel. 011 5576300 - fax 011 5620456
www.bolaffi.it
e-mail: aste@bolaffi.it

CAMBI CASA D'ASTE

Castello Mackenzie - Mura di S. Bartolomeo
16 - 16122 Genova
tel. 010 8395029 - fax 010 879482
www.cambiaste.com
e-mail: info@cambiaste.com

CAPITOLIUM ART

Via Carlo Cattaneo 55 - 25121 Brescia
tel. 030 48400 - fax 030 2054269
www.capitoliumart.it
e-mail: info@capitoliumart.it

EURANTICO

Loc. Centignano snc - 01039 Vignanello VT
tel. 0761 755675 - fax 0761 755676
www.eurantico.com
e-mail: info@eurantico.com

FARSETTIARTE

Viale della Repubblica (area Museo Pecci)
59100 Prato
tel. 0574 572400 - fax 0574 574132
www.farsettiarte.it
e-mail: info@farsettiarte.it

FIDESARTE ITALIA S.R.L.

Via Padre Giuliani 7 (angolo Via Einaudi) - 30174
Mestre VE - tel. 041 950354 - fax 041 950539
www.fidesarte.com
e-mail: info@fidesarte.com

INTERNATIONAL ART SALE S.R.L.

Via G. Puccini 3 - 20121 Milano
tel. 02 40042385 - fax 02 36748551
www.internationalartsale.it
e-mail: info@internationalartsale.it

MAISON BIBELOT CASA D'ASTE

Corso Italia 6 - 50123 Firenze
tel. 055 295089 - fax 055 295139
www.maisonbibelot.com
e-mail: segreteria@maisonbibelot.com

STUDIO D'ARTE MARTINI

Borgo Pietro Wuhrer 125 - 25123 Brescia
tel. 030 2425709 - fax 030 2475196
www.martiniarte.it
e-mail: info@martiniarte.it

MEETING ART CASA D'ASTE

Corso Adda 11 - 13100 Vercelli
tel. 0161 2291 - fax 0161 229327-8
www.meetingart.it
e-mail: info@meetingart.it

GALLERIA PACE

Piazza San Marco 1 - 20121 Milano
tel. 02 6590147 - fax 02 6592307
www.galleriapace.com
e-mail: pace@galleriapace.com

PANDOLFINI CASA D'ASTE

Borgo degli Albizi 26 - 50122 Firenze
tel. 055 2340888-9 - fax 055 244343
www.pandolfini.com
e-mail: pandolfini@pandolfini.it

POLESCHI CASA D'ASTE

Foro Buonaparte 68 - 20121 Milano
tel. 02 89459708 - fax 02 86913367
www.poleschicasadaste.com
e-mail: info@poleschicasadaste.com

PORRO & C. ART CONSULTING

Via Olona 2 - 20123 Milano
tel. 02 72094708 - fax 02 862440
www.porroartconsulting.it
e-mail: info@porroartconsulting.it

SANT'AGOSTINO

Corso Tassoni 56 - 10144 Torino
tel. 011 4377770 - fax 011 4377577
www.santagostinoaste.it
e-mail: info@santagostinoaste.it

VON MORENBERG CASA D'ASTE

Via Malpaga 11 - 38100 Trento
tel. 0461 263555 - fax 0461 263532
www.vonmorenberg.com
e-mail: info@vonmorenberg.com

A.N.C.A. Associazione Nazionale delle Case d'Aste

REGOLAMENTO

Articolo 1

I soci si impegnano a garantire serietà, competenza e trasparenza sia a chi affida loro le opere d'arte, sia a chi le acquista.

Articolo 2

Al momento dell'accettazione di opere d'arte da inserire in asta i soci si impegnano a compiere tutte le ricerche e gli studi necessari, per una corretta comprensione e valutazione di queste opere.

Articolo 3

I soci si impegnano a comunicare ai mandanti con la massima chiarezza le condizioni di vendita, in particolare l'importo complessivo delle commissioni e tutte le spese a cui potrebbero andare incontro.

Articolo 4

I soci si impegnano a curare con la massima precisione

i cataloghi di vendita, corredando i lotti proposti con schede complete e, per i lotti più importanti, con riproduzioni fedeli.

I soci si impegnano a pubblicare le proprie condizioni di vendita su tutti i cataloghi.

Articolo 5

I soci si impegnano a comunicare ai possibili acquirenti tutte le informazioni necessarie per meglio giudicare e valutare il loro eventuale acquisto e si impegnano a fornire loro tutta l'assistenza possibile dopo l'acquisto.

I soci rilasciano, a richiesta dell'acquirente, un certificato su fotografia dei lotti acquistati.

I soci si impegnano affinché i dati contenuti nella fattura corrispondano esattamente a quanto indicato nel catalogo di vendita, salvo correggere gli eventuali refusi o errori del catalogo stesso.

I soci si impegnano a rendere pubblici i listini delle aggiudicazioni.

Articolo 6

I soci si impegnano alla collaborazione con le istituzioni pubbliche per la conservazione del patrimonio culturale italiano e per la tutela da furti e falsificazioni.

Articolo 7

I soci si impegnano ad una concorrenza leale, nel pieno rispetto delle leggi e dell'etica professionale.

Ciascun socio, pur operando nel proprio interesse personale e secondo i propri metodi di lavoro si impegna a salvaguardare gli interessi generali della categoria e a difenderne l'onore e la rispettabilità.

Articolo 8

La violazione di quanto stabilito dal presente regolamento comporterà per i soci l'applicazione delle sanzioni di cui all'art. 20 dello Statuto ANCA



ASTA 19 OTTOBRE 2016

UN SECOLO TRA COLLEZIONISMO E MERCATO ANTIQUARIO A FIRENZE

CAPO DIPARTIMENTO
Alberto Vianello
alberto.vianello@pandolfini.it

**SCULTORE ROMANO
DELLA SECONDA METÀ DEL SEC. XVII**

ABACUC
terracotta con tracce di doratura,
cm 47x27x23



Pandolfini

CASA D'ASTE

dal 1924

ASTA 9 NOVEMBRE 2016

IMPORTANTI MAIOLICHE RINASCIMENTALI

CAPO DIPARTIMENTO
Alberto Vianello
alberto.vianello@pandolfini.it

GRANDE PIATTO, URBINO, BOTTEGA FONTANA,
1550-1560 CIRCA
in maiolica dipinta in policromia raffigurante combattimento
tra cavalieri con stemma di alto prelato, diam. cm 35,9

ASTA LIVE SU PANDOLFINI.COM



Pandolfini

CASA D'ASTE

dal 1924

ASTA 9 NOVEMBRE 2016
CAPOLAVORI DA COLLEZIONI ITALIANE

CAPO DIPARTIMENTO
Ludovica Trezzani
roma@pandolfini.it

BERNARDO DI STEFANO ROSSELLI

(Firenze 1450 - 1526)

MADONNA COL BAMBINO
olio su tavola, cm 49,5x34,5

ASTA LIVE SU PANDOLFINI.COM

Pandolfini

CASA D'ASTE dal 1924



ASTA 9 NOVEMBRE 2016
CAPOLAVORI DA COLLEZIONI ITALIANE

CAPO DIPARTIMENTO
Lucia Montigiani
lucia.montigiani@pandolfini.it

EUGÈNE BOUDIN
(Honfleur 1824 - Deauville 1898)
TROUVILLE, LE RIVAGE
olio su tela, cm 55,5x92,5
firmato e datato "1896" in basso a sinistra

ASTA LIVE SU PANDOLFINI.COM



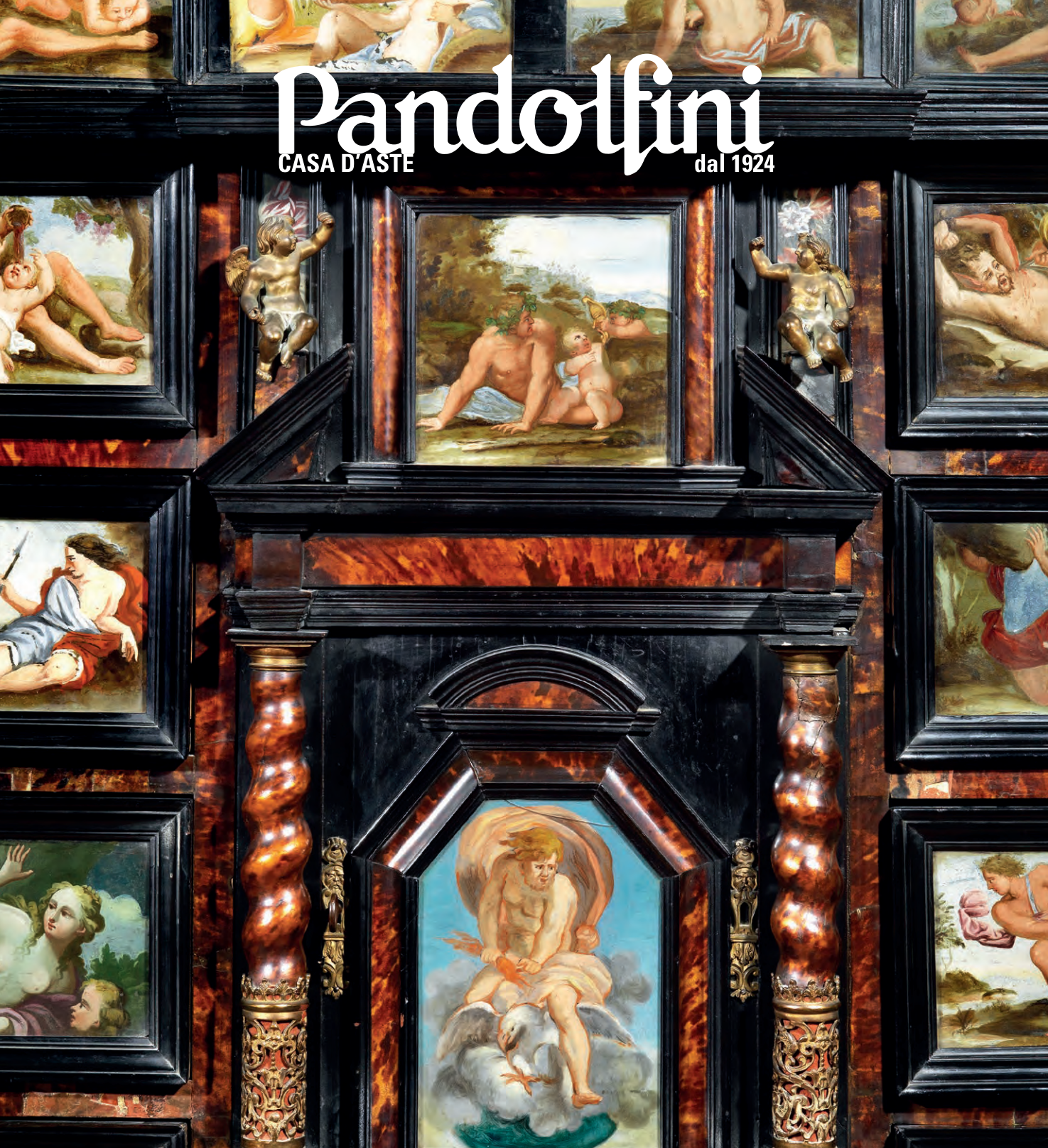
ASTA 9 NOVEMBRE 2016
CAPOLAVORI DA COLLEZIONI ITALIANE

CAPO DIPARTIMENTO
Maria Ilaria Ciatti
ilaria.ciatti@pandolfini.it

OROLOGIO CON CRONOGRIFO
DA POLSO PATEK PHILIPPE,
REF. 130, ANNO 1946,
in acciaio e oro rosa,

Pandolfini

CASA D'ASTE dal 1924



ASTA 9 NOVEMBRE 2016
CAPOLAVORI DA COLLEZIONI ITALIANE

CAPO DIPARTIMENTO
Alberto Vianello
alberto.vianello@pandolfini.it

MONETIERE,
NAPOLI, SECOLO XVII
in legno ebanizzato con vetri dipinti
ad olio, cm 111,5x178x47,5

ASTA LIVE SU PANDOLFINI.COM



ASTA 22 NOVEMBRE 2016
MAIOLICHE E PORCELLANE DAL RINASCIMENTO AL NOVECENTO

CAPO DIPARTIMENTO
Alberto Vianello
alberto.vianello@pandolfini.it

BOWL, MANIFATTURA DI MEISSEN,
1730 CIRCA
in porcellana dipinta in policromia
con vedute di porti, alt. cm 8, diam. cm 16,5

Pandolfini

CASA D'ASTE

dal 1924



ASTA 23 NOVEMBRE 2016 DIPINTI DEL SECOLO XIX

CAPO DIPARTIMENTO
Lucia Montigiani
lucia.montigiani@pandolfini.it

MICHELE TEDESCO

(Moliterno (Potenza) 1834 - Napoli 1918)

FAMIGLIA NAPOLETANA

olio su tavola, cm 39x68,5 siglato in basso a sinistra
(particolare)

ASTA LIVE SU PANDOLFINI.COM

Pandolfini

CASA D'ASTE dal 1924



ASTA 24 NOVEMBRE 2016
DISEGNI E STAMPE ANTICHI E MODERNI

CAPO DIPARTIMENTO
Antonio Berni
antonio.berni@pandolfini.it

REMBRANDT HARMENSZOOM VAN RIJN

(Leida 1606 - Amsterdam 1669)

CLEMENT DE JONGHE,
IL MERCANTE DI STAMPE. 1651
Acquaforse. mm 208x162.

ASTA LIVE SU PANDOLFINI.COM



ASTA 29 NOVEMBRE 2016 NUMISMATICA

DIPARTIMENTO
numismatica@pandolfini.it

GRANDUCATO DI TOSCANA,
PEZZA DELLA ROSA O ROSINA, 1718
Zecca di Livorno,
Cosimo III De' Medici (1670-1723),
diam. mm 31

Pandolfini

CASA D'ASTE dal 1924



ASTA 29 NOVEMBRE 2016
ARGENTI

CAPO DIPARTIMENTO
Roberto Dabbene
argenti@pandolfini.it

CAFFETTIERA, LUCCA, 1750 CIRCA
in argento, corpo piriforme,
base lievemente bombata,
presa in legno ebanizzato
alt. cm 28, g 915

ASTA LIVE SU PANDOLFINI.COM



ASTA 30 NOVEMBRE 2016
GIOIELLI

CAPO DIPARTIMENTO
Maria Ilaria Ciatti
ilaria.ciatti@pandolfini.it

ANELLO IN ORO BIANCO, DIAMANTI
E SMERALDO COLOMBIA
di ct 12, corredato di Certificato Gemmologico

Pandolfini

CASA D'ASTE

dal 1924



ASTA 14 DICEMBRE 2016
VINI PREGIATI E DA COLLEZIONE

CAPO DIPARTIMENTO
Francesco Tanzi
francesco.tanzi@pandolfini.it

DOM PERIGNON CENOtheQUE 1966
Champagne
1 bt - csl
E
Dégorgement 2004

ASTA LIVE SU PANDOLFINI.COM





The
MACALLAN
Pure Highland Malt
Scotch Whisky
ESTABLISHED 1824
70°
BOTTLED IN SCOTLAND

The
MACALLAN
Single Highland Malt
Scotch Whisky
ESTABLISHED 1824
1967
BOTTLED IN SCOTLAND

The
MACALLAN
Single Highland Malt
Scotch Whisky
ESTABLISHED 1824
1966
BOTTLED IN SCOTLAND

The
MACALLAN
Single Highland Malt
Scotch Whisky
ESTABLISHED 1824
1965
BOTTLED IN SCOTLAND

The
MACALLAN
Single Highland Malt
Scotch Whisky
ESTABLISHED 1824
1983
BOTTLED IN SCOTLAND

The
MACALLAN
Pure Highland Malt
Scotch Whisky
ESTABLISHED 1824
1967
BOTTLED IN SCOTLAND

GLENLIVET
PURE MALT
WHISKY
ESTABLISHED 1824
BOTTLED IN SCOTLAND

[PANDOLFINI.COM](https://www.pandolfini.com)